

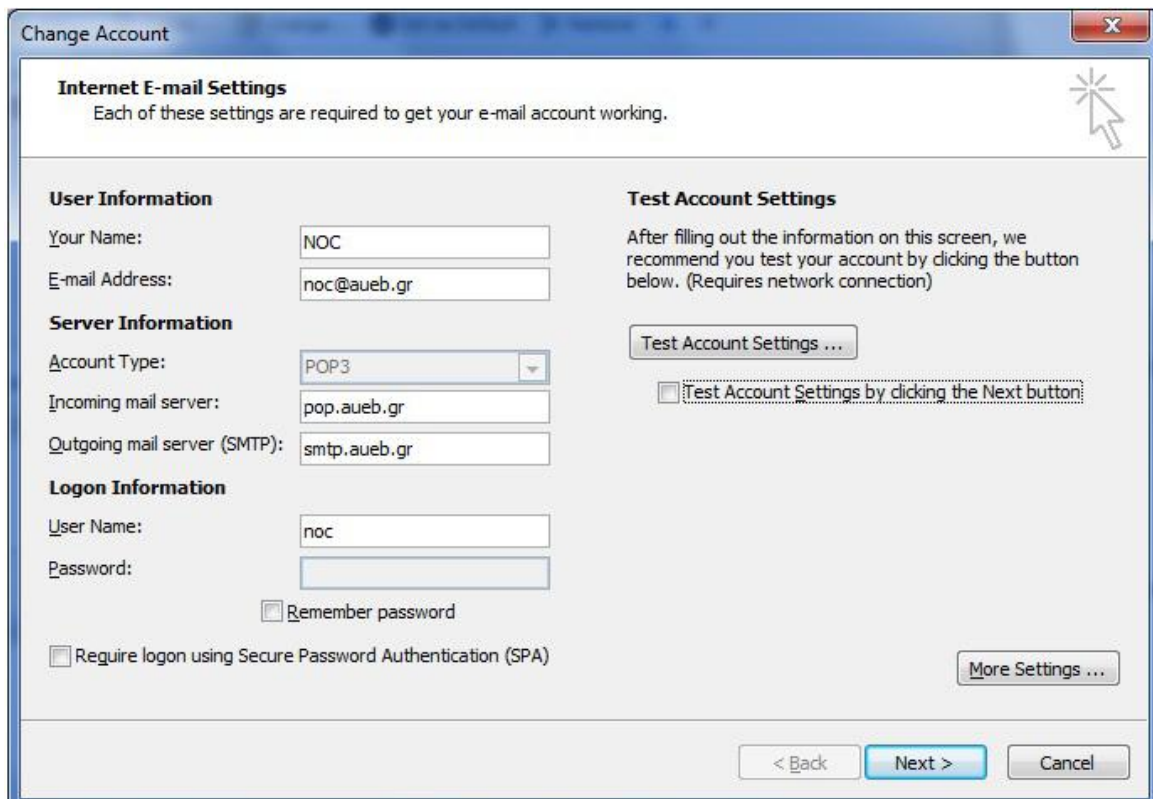
Οδηγίες ρύθμισης για την ασφαλή λειτουργία του προγράμματος Microsoft Outlook 2010 (με χρήση SSL/TLS)

Για να ρυθμίσετε τις παραμέτρους του **Microsoft Outlook 2010** ώστε να μπορείτε να στείλετε και να λάβετε mail, χρησιμοποιώντας το πρωτόκολλο **SSL** θα πρέπει να ακολουθήσετε τα παρακάτω βήματα:

1. Ανοίξτε το πρόγραμμα **Microsoft Outlook 2010**.
2. Επιλέξτε **File (Αρχείο)** και **Account Settings (Ρυθμίσεις λογαριασμού)**. Επιλέξτε τον e-mail λογαριασμό σας και στη συνέχεια πατήστε **Change (Αλλαγή)**.



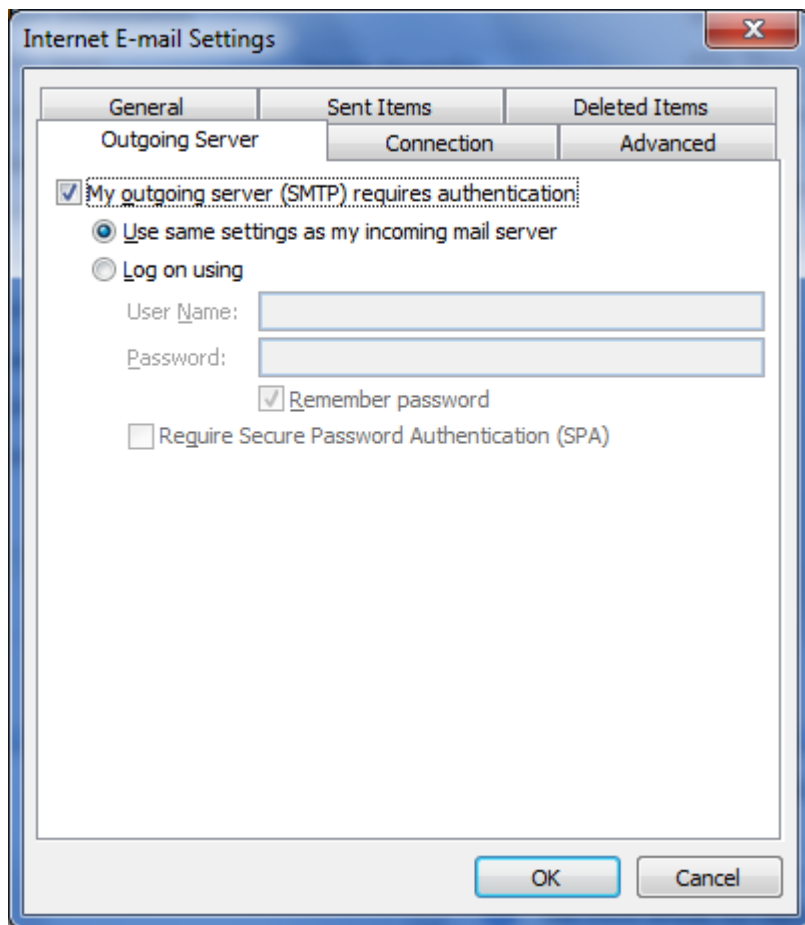
3. Πατήστε **More Settings (Περισσότερες ρυθμίσεις)**.



4. Στην καρτέλα **Outgoing Server (Διακομιστής εξερχομένων)** ενεργοποιήστε τις επιλογές:

My outgoing server (SMTP) requires authentication (Ο διακομιστής εξερχομένων (SMTP) απαιτεί έλεγχο ταυτότητα) και

Use same settings as my incoming mail server (Χρήση των ρυθμίσεων του διακομιστή εισερχόμενης αλληλογραφίας).

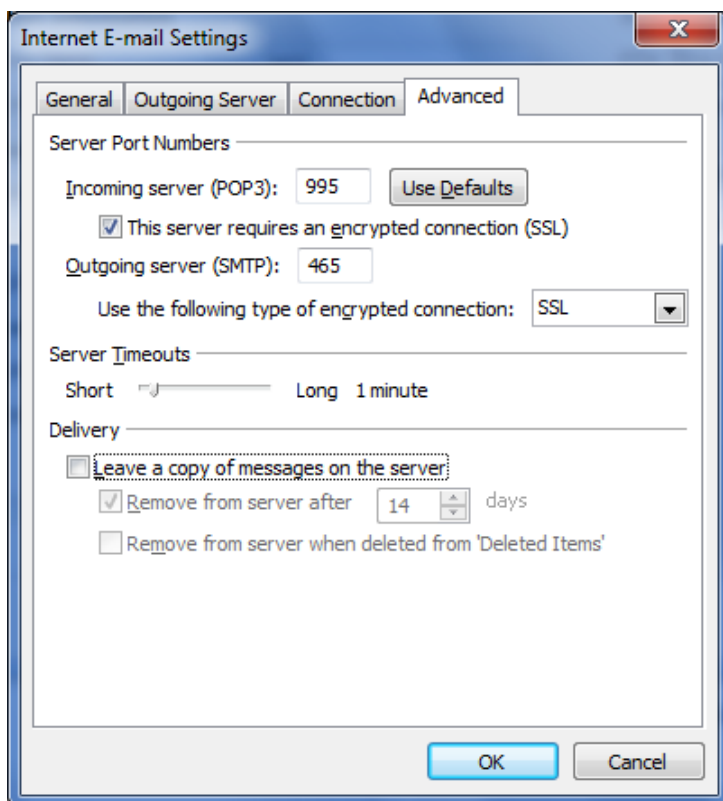


5. Επιλέξτε την καρτέλα **Advanced (Για Προχωρημένους).**

- Για τον διακομιστή (server) **pop.aueb.gr**:

Στον **Incoming Server (Διακομιστής Εισερχομένων) (POP3)** ενεργοποιήστε την επιλογή **This server requires an encrypted connection (Για αυτόν τον διακομιστή απαιτείται κρυπτογραφημένη σύνδεση) (SSL)** και ελέγξτε ότι η **θύρα σύνδεσης (port)** αλλάζει σε **995**.

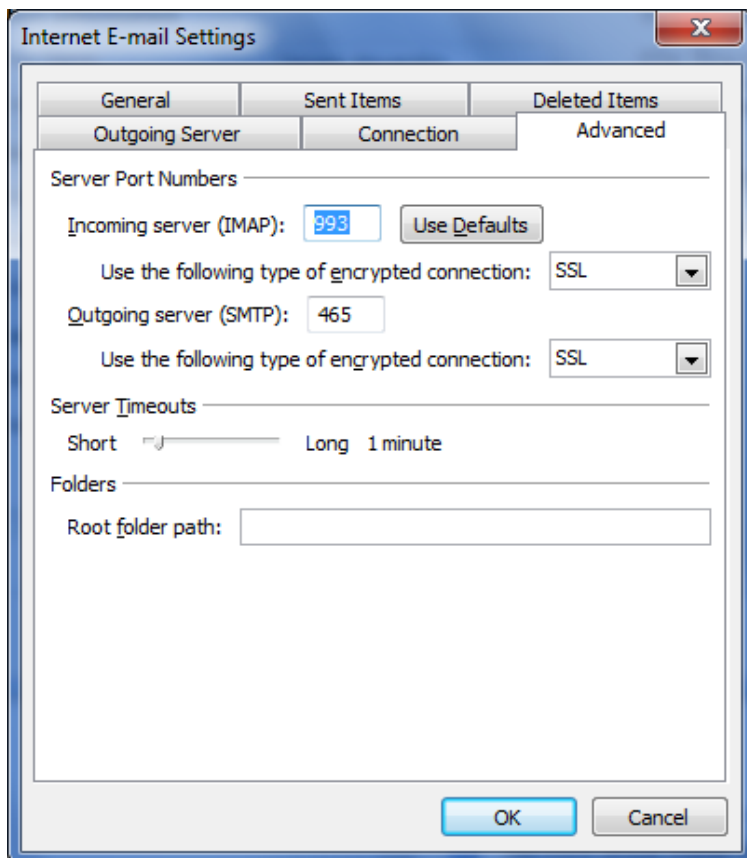
Στον **Outgoing Server (Διακομιστής εξερχομένων) (SMTP)** ορίστε τη **θύρα σύνδεσης (port)** σε **465** και στη ρύθμιση **Use the following type of encrypted connection (Χρήση του παρακάτω τύπου κρυπτογραφημένης σύνδεσης)** ελέγξτε το πρωτόκολλο ασφαλούς επικοινωνίας **SSL**.



- Για τον διακομιστή (server) **imap.aueb.gr**:

Στον **Incoming Server (Διακομιστής Εισερχομένων) (IMAP)**, στη ρύθμιση **Use the following type of encrypted connection (Χρήση του παρακάτω τύπου κρυπτογραφημένης σύνδεσης)** επιλέξτε το πρωτόκολλο ασφαλούς επικοινωνίας **SSL** και ελέγξτε ότι η **θύρα σύνδεσης (port)** αλλάζει σε **993**.

Στον **Outgoing Server (Διακομιστής εξερχομένων) (SMTP)** ορίστε τη **θύρα σύνδεσης (port)** σε **465** και στη ρύθμιση **Use the following type of encrypted connection (Χρήση του παρακάτω τύπου κρυπτογραφημένης σύνδεσης)** επιλέξτε το πρωτόκολλο ασφαλούς επικοινωνίας **SSL**.



6. Στη συνέχεια πατήστε **OK**.