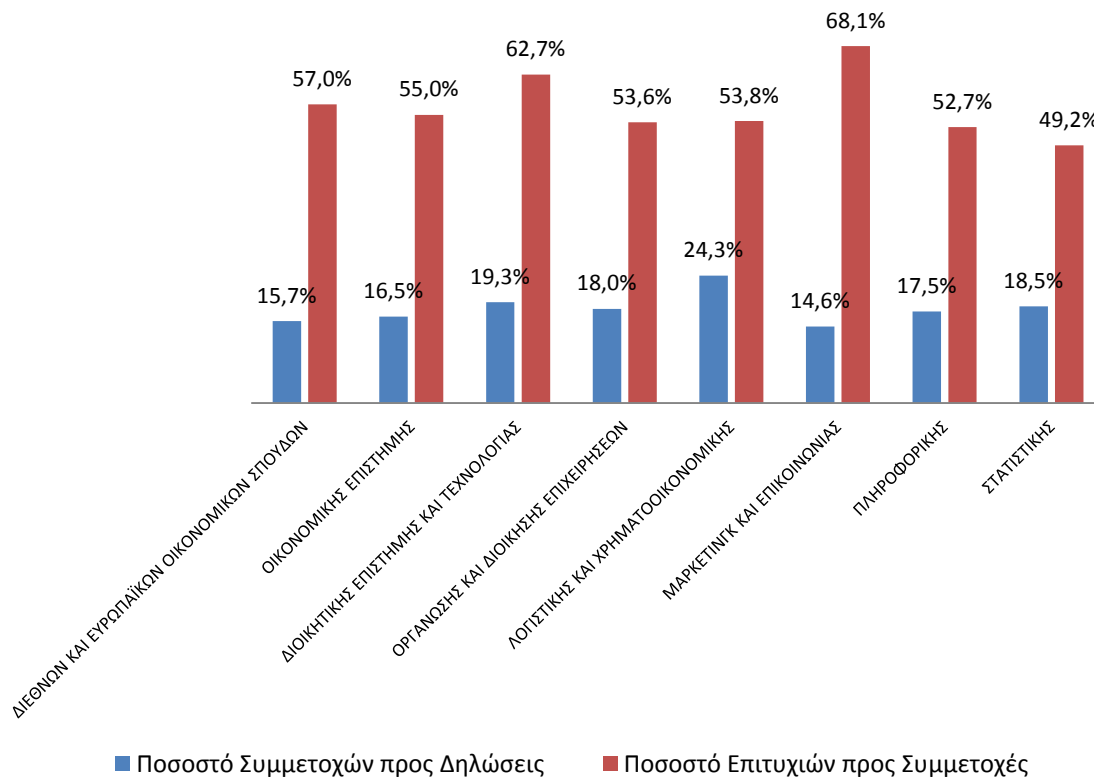


**ΕΚΤΑΚΤΗ ΕΞΕΤΑΣΤΙΚΗ ΠΕΡΙΟΔΟΣ
ΦΕΒΡΟΥΑΡΙΟΣ ΑΚ. ΕΤΟΥΣ 2016-17**

Τμήμα	Δηλώσεις	Συμμετοχές	Ποσοστό Συμμετοχών προς Δηλώσεις	Επιτυχίες	Ποσοστό Επιτυχιών προς Συμμετοχές
ΔΙΕΘΝΩΝ ΚΑΙ ΕΥΡΩΠΑΪΚΩΝ ΟΙΚΟΝΟΜΙΚΩΝ ΣΠΟΥΔΩΝ	3426	537	15,7%	306	57,0%
ΟΙΚΟΝΟΜΙΚΗΣ ΕΠΙΣΤΗΜΗΣ	6849	1129	16,5%	621	55,0%
ΔΙΟΙΚΗΤΙΚΗΣ ΕΠΙΣΤΗΜΗΣ ΚΑΙ ΤΕΧΝΟΛΟΓΙΑΣ	2086	402	19,3%	252	62,7%
ΟΡΓΑΝΩΣΗΣ ΚΑΙ ΔΙΟΙΚΗΣΗΣ ΕΠΙΧΕΙΡΗΣΕΩΝ	7719	1388	18,0%	744	53,6%
ΛΟΓΙΣΤΙΚΗΣ ΚΑΙ ΧΡΗΜΑΤΟΟΙΚΟΝΟΜΙΚΗΣ	2521	613	24,3%	330	53,8%
ΜΑΡΚΕΤΙΝΓΚ ΚΑΙ ΕΠΙΚΟΙΝΩΝΙΑΣ	1927	282	14,6%	192	68,1%
ΠΛΗΡΟΦΟΡΙΚΗΣ	5784	1012	17,5%	533	52,7%
ΣΤΑΤΙΣΤΙΚΗΣ	2726	504	18,5%	248	49,2%

Ποσοστά συμμετοχής και επιτυχίας στα μαθήματα της έκτακτης εξεταστικής Φεβρουαρίου ακ. έτους 2016-17 ανά Τμήμα



* Ως επιτυχία ορίζεται ο προβιβάσιμος βαθμός στις εξετάσεις