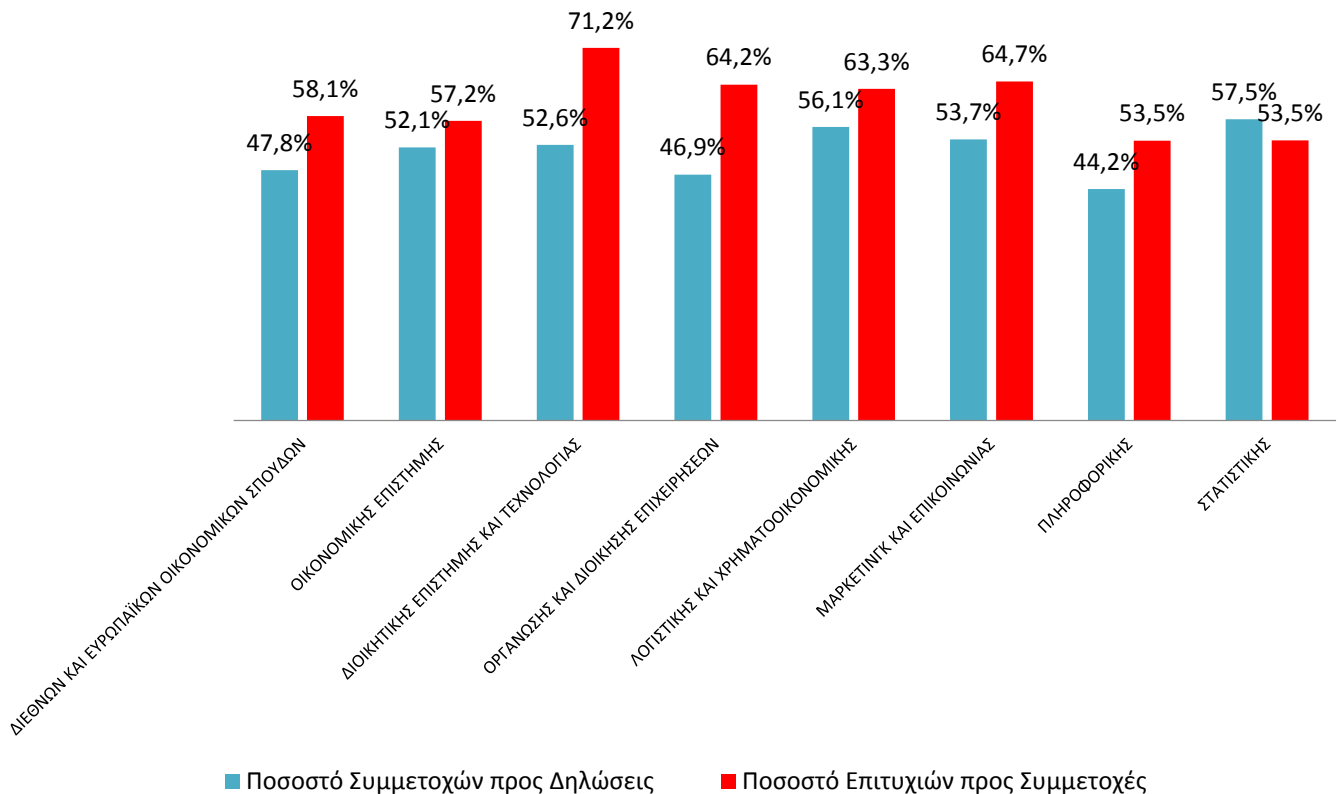


ΚΑΝΟΝΙΚΗ ΕΞΕΤΑΣΤΙΚΗ ΠΕΡΙΟΔΟΣ ΙΑΝΟΥΑΡΙΟΥ-ΦΕΒΡΟΥΑΡΙΟΥ ΑΚ. ΕΤΟΥΣ 2019-20

Τμήμα	Δηλώσεις	Συμμετοχές	Ποσοστό Συμμετοχών προς Δηλώσεις	Επιτυχίες	Ποσοστό Επιτυχιών προς Συμμετοχές
ΔΙΕΘΝΩΝ ΚΑΙ ΕΥΡΩΠΑΪΚΩΝ ΟΙΚΟΝΟΜΙΚΩΝ ΣΠΟΥΔΩΝ	7.178	3.431	47,8%	1.995	58,1%
ΟΙΚΟΝΟΜΙΚΗΣ ΕΠΙΣΤΗΜΗΣ	11.956	6.234	52,1%	3.567	57,2%
ΔΙΟΙΚΗΤΙΚΗΣ ΕΠΙΣΤΗΜΗΣ ΚΑΙ ΤΕΧΝΟΛΟΓΙΑΣ	6.927	3.645	52,6%	2.594	71,2%
ΟΡΓΑΝΩΣΗΣ ΚΑΙ ΔΙΟΙΚΗΣΗΣ ΕΠΙΧΕΙΡΗΣΕΩΝ	18.288	8.586	46,9%	5.508	64,2%
ΛΟΓΙΣΤΙΚΗΣ ΚΑΙ ΧΡΗΜΑΤΟΟΙΚΟΝΟΜΙΚΗΣ	9.049	5.072	56,1%	3.212	63,3%
ΜΑΡΚΕΤΙΝΓΚ ΚΑΙ ΕΠΙΚΟΙΝΩΝΙΑΣ	7.929	4.255	53,7%	2.755	64,7%
ΠΛΗΡΟΦΟΡΙΚΗΣ	11.201	4.950	44,2%	2.646	53,5%
ΣΤΑΤΙΣΤΙΚΗΣ	3.547	2.041	57,5%	1.092	53,5%

Ποσοστά συμμετοχής και επιτυχίας στα μαθήματα της εξεταστικής Ιανουαρίου-Φεβρουαρίου ακ. έτους 2019-20 ανά Τμήμα



* Ως επιτυχία ορίζεται ο προβιβασίμος βαθμός στις εξετάσεις