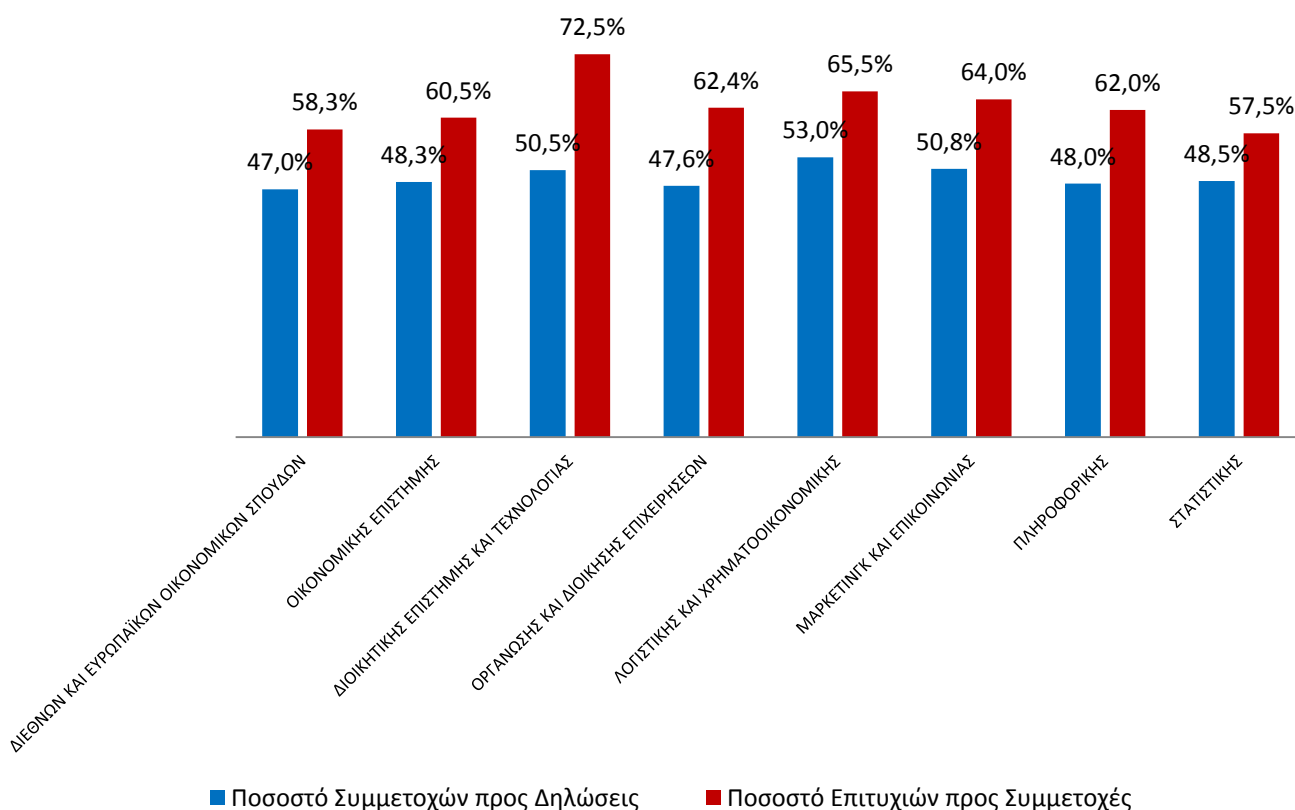


ΚΑΝΟΝΙΚΗ ΕΞΕΤΑΣΤΙΚΗ ΠΕΡΙΟΔΟΣ

ΙΑΝΟΥΑΡΙΟΣ - ΦΕΒΡΟΥΑΡΙΟΣ ΑΚ. ΕΤΟΥΣ 2017-18

Τμήμα	Δηλώσεις	Συμμετοχές	Ποσοστό Συμμετοχών προς Δηλώσεις	Επιτυχίες	Ποσοστό Επιτυχιών προς Συμμετοχές
ΔΙΕΘΝΩΝ ΚΑΙ ΕΥΡΩΠΑΪΚΩΝ ΟΙΚΟΝΟΜΙΚΩΝ ΣΠΟΥΔΩΝ	19.191	9.012	47,0%	5.251	58,3%
ΟΙΚΟΝΟΜΙΚΗΣ ΕΠΙΣΤΗΜΗΣ	34.677	16.760	48,3%	10.141	60,5%
ΔΙΟΙΚΗΤΙΚΗΣ ΕΠΙΣΤΗΜΗΣ ΚΑΙ ΤΕΧΝΟΛΟΓΙΑΣ	12.020	6.075	50,5%	4.404	72,5%
ΟΡΓΑΝΩΣΗΣ ΚΑΙ ΔΙΟΙΚΗΣΗΣ ΕΠΙΧΕΙΡΗΣΕΩΝ	37.853	18.011	47,6%	11.241	62,4%
ΛΟΓΙΣΤΙΚΗΣ ΚΑΙ ΧΡΗΜΑΤΟΟΙΚΟΝΟΜΙΚΗΣ	11.143	5.907	53,0%	3.867	65,5%
ΜΑΡΚΕΤΙΝΓΚ ΚΑΙ ΕΠΙΚΟΙΝΩΝΙΑΣ	14.618	7.431	50,8%	4.753	64,0%
ΠΛΗΡΟΦΟΡΙΚΗΣ	34.441	16.535	48,0%	10.250	62,0%
ΣΤΑΤΙΣΤΙΚΗΣ	15.481	7.511	48,5%	4.321	57,5%

Ποσοστά συμμετοχής και επιτυχίας στα μαθήματα της εξεταστικής Ιανουαρίου-Φεβρουαρίου ακ. έτους 2017-18 ανά Τμήμα



* Ως επιτυχία ορίζεται ο προβιβάσιμος βαθμός στις εξετάσεις