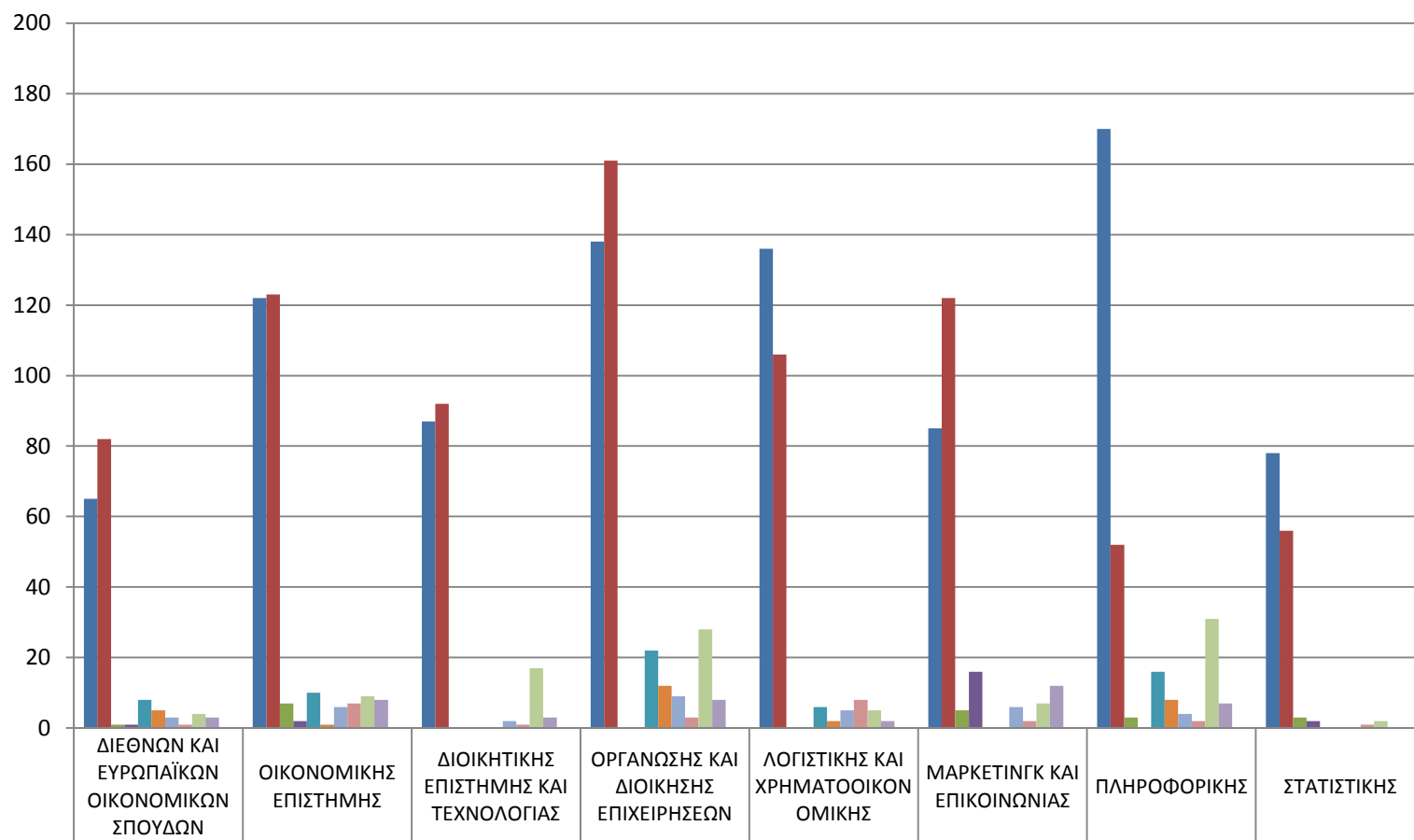


Νοοεισαχθέντες ακ. έτους 2020-21 ανά κατηγορία εισαγωγής, με διάκριση ανά φύλο και ανά Τμήμα



	ΔΙΕΘΝΩΝ ΚΑΙ ΕΥΡΩΠΑΪΚΩΝ ΟΙΚΟΝΟΜΙΚΩΝ ΣΠΟΥΔΩΝ	ΟΙΚΟΝΟΜΙΚΗΣ ΕΠΙΣΤΗΜΗΣ	ΔΙΟΙΚΗΤΙΚΗΣ ΕΠΙΣΤΗΜΗΣ ΚΑΙ ΤΕΧΝΟΛΟΓΙΑΣ	ΟΡΓΑΝΩΣΗΣ ΚΑΙ ΔΙΟΙΚΗΣΗΣ ΕΠΙΧΕΙΡΗΣΕΩΝ	ΛΟΓΙΣΤΙΚΗΣ ΚΑΙ ΧΡΗΜΑΤΟΟΙΚΟΝΟΜΙΚΗΣ	ΜΑΡΚΕΤΙΝΓΚ ΚΑΙ ΕΠΙΚΟΙΝΩΝΙΑΣ	ΠΛΗΡΟΦΟΡΙΚΗΣ	ΣΤΑΤΙΣΤΙΚΗΣ
■ Νοοεισαχθέντες με εισαγωγικές εξετάσεις Άνδρες	65	122	87	138	136	85	170	78
■ Νοοεισαχθέντες με εισαγωγικές εξετάσεις Γυναίκες	82	123	92	161	106	122	52	56
■ Νοοεισαχθέντες με κατατακτήριες εξετάσεις Άνδρες	1	7	0	0	0	5	3	3
■ Νοοεισαχθέντες με κατατακτήριες εξετάσεις Γυναίκες	1	2	0	0	0	16	0	2
■ Νοοεισαχθέντες από μετεγγραφές Άνδρες	8	10	0	22	6	0	16	0
■ Νοοεισαχθέντες από μετεγγραφές Γυναίκες	5	1	0	12	2	0	8	0
■ Νοοεισαχθέντες αλλοδαποί φοιτητές Άνδρες	3	6	2	9	5	6	4	0
■ Νοοεισαχθέντες αλλοδαποί φοιτητές Γυναίκες	1	7	1	3	8	2	2	1
■ Νοοεισαχθέντες με λοιπές μεθόδους Άνδρες	4	9	17	28	5	7	31	2
■ Νοοεισαχθέντες με λοιπές μεθόδους Γυναίκες	3	8	3	8	2	12	7	0
Σύνολο Νοοεισαχθέντων	173	295	202	381	270	255	293	142