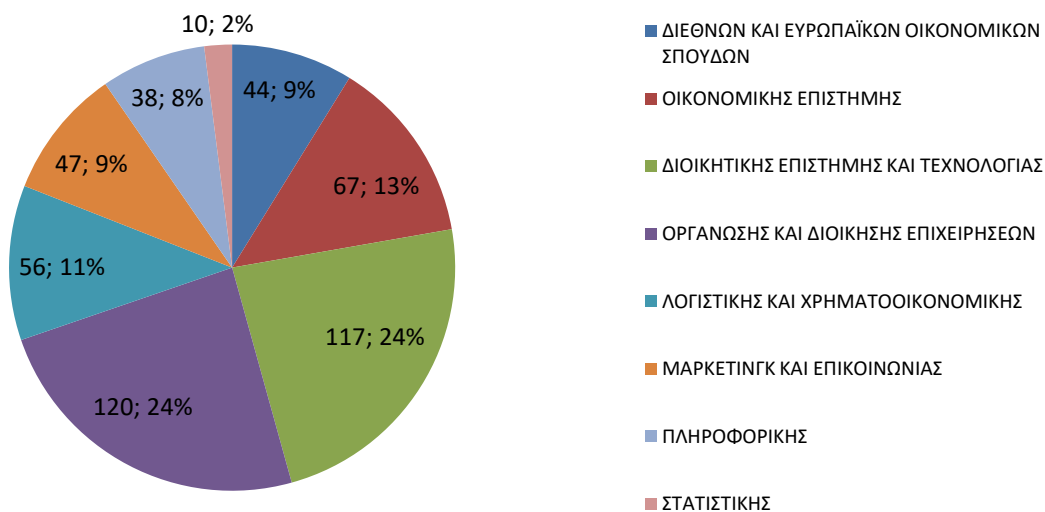


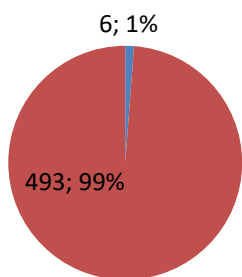
A. Γενικά στοιχεία

Συμμετοχή φοιτητών στο Πρόγραμμα Πρακτικής Άσκησης ανά Τμήμα



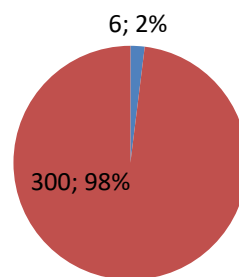
Κατανομή τοποθετήσεων ανά φορέα

■ Δημόσιος φορέας ■ Ιδιωτικός φορέας



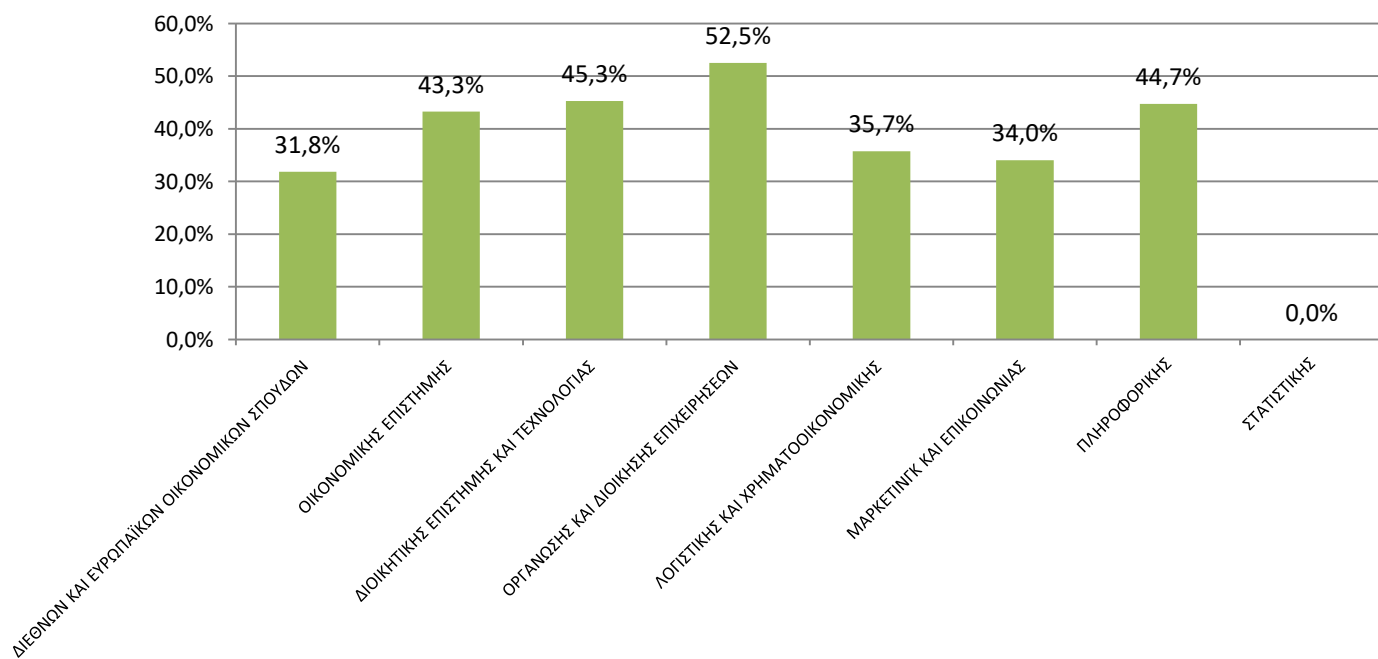
Κατανομή συνεργαζόμενων φορέων

■ Δημόσιος φορέας ■ Ιδιωτικός φορέας



* Στα παραπάνω γραφήματα, ο πρώτος αριθμός εκφράζει το πλήθος και ο δεύτερος την ποσοστιαία συμμετοχή.

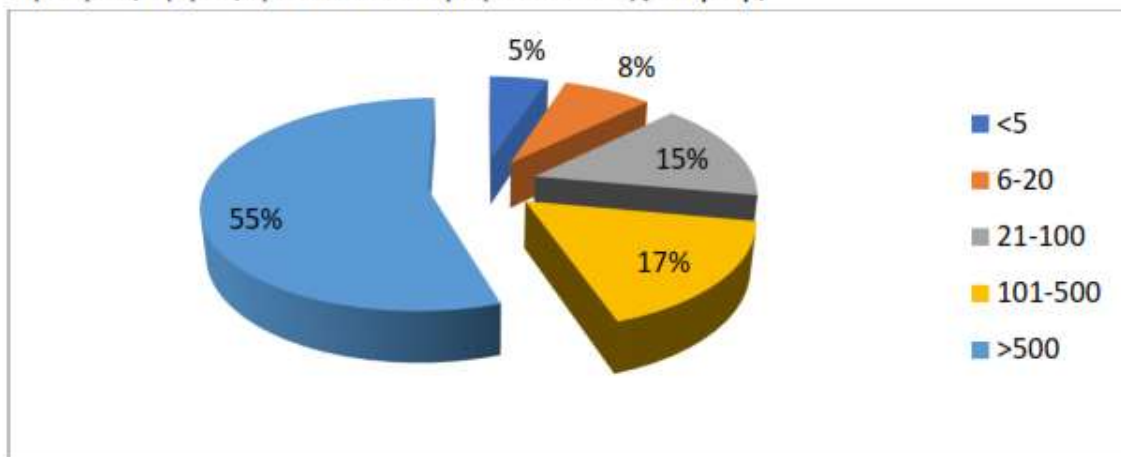
Απορροφητικότητα μετά την Πρακτική Άσκηση



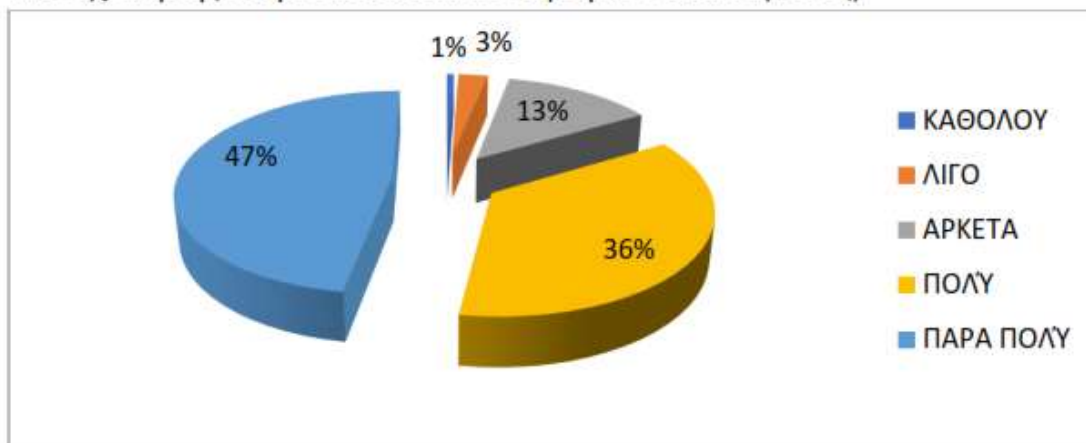
■ Ποσοστό φοιτητών ανά Τμήμα, που συνέχισαν να εργάζονται στον ίδιο φορέα μετά την ολοκλήρωση της πρακτικής άσκησης

Β. Αποτελέσματα Αξιολόγησης Πρακτικής Άσκησης: Η άποψη των επιχειρήσεων

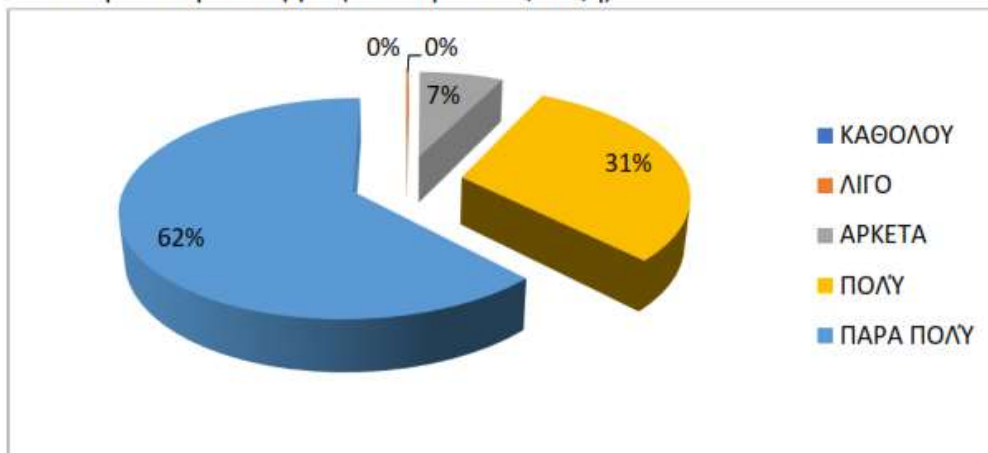
Αριθμός εργαζομένων στο φορέα απασχόλησης



ΕΡ2: Πόσο σχετική με το γνωστικό αντικείμενο του Τμήματος ήταν η θέση απασχόλησης στην οποία τοποθετήθηκε ο ασκούμενος;

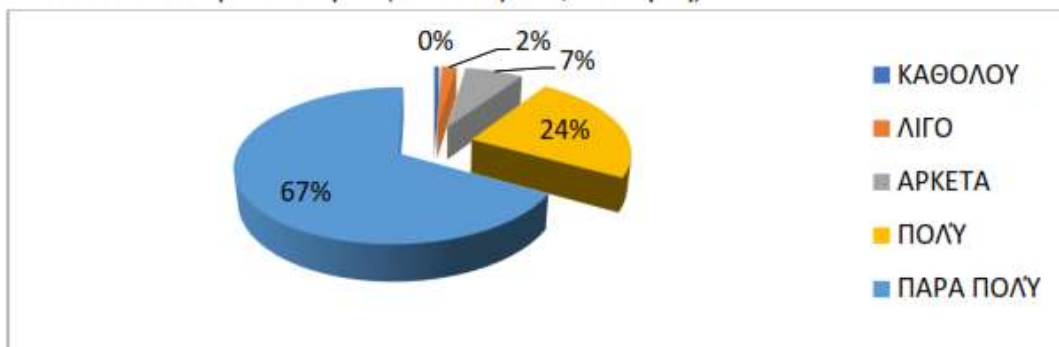


ΕΡ6: Σε ποιο βαθμό πιστεύετε ότι θα βοηθήσει τον ασκούμενο η εμπειρία που απέκτησε στην επαγγελματική του εξέλιξη;

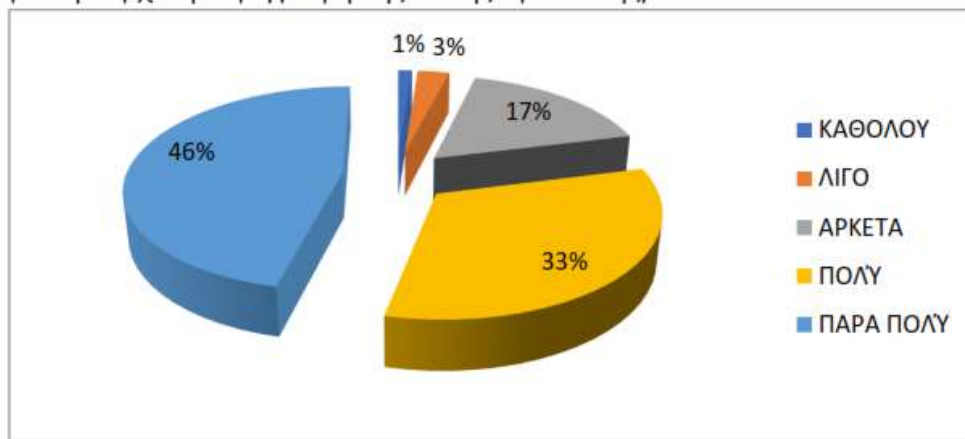


Γ. Αποτελέσματα αξιολόγησης Πρακτικής Άσκησης: Η άποψη των φοιτητών

ΕΡ1: Είστε ικανοποιημένοι από την επιλογή του Φορέα Υποδοχής/ Επιχείρηση στον οποίο υλοποιήσατε την Πρακτική σας Άσκηση;



ΕΡ8: Το αντικείμενο της απασχόλησής σας, σε ποιο βαθμό ήταν τελικά σε συνέπεια με την αρχική περιγραφή της θέσης πρακτικής;



ΕΡ11: Θεωρείτε ότι οι γνώσεις που αποκτήσατε κατά την διάρκεια των σπουδών σας ήταν ικανοποιητικές ώστε να ανταπεξέλθετε στις απαιτήσεις της εργασίας σας;

