

**ΟΙΚΟΝΟΜΙΚΟ
ΠΑΝΕΠΙΣΤΗΜΙΟ
ΑΘΗΝΩΝ**



**ATHENS UNIVERSITY
OF ECONOMICS
AND BUSINESS**

Συγκριτικά Στοιχεία Βάσεων Εισαγωγής 2019 στα Τμήματα του ΟΠΑ και σε Αντίστοιχα Τμήματα άλλων ΑΕΙ & Διαχρονική Εξέλιξη Βάσεων

Μονάδα Διασφάλισης Ποιότητας Ο.Π.Α.

Αύγουστος 2019



Περιεχόμενα

Εισαγωγή.....	2
Αντίστοιχα Τμήματα Διοικητικής Επιστήμης και Τεχνολογίας.....	5
Αντίστοιχα Τμήματα Λογιστικής και Χρηματοοικονομικής.....	7
Αντίστοιχα Τμήματα Οικονομικών Επιστημών.....	9
Αντίστοιχα Τμήματα Οργάνωσης και Διοίκησης Επιχειρήσεων.....	11
Αντίστοιχα Τμήματα Πληροφορικής.....	13
Τμήματα του ΟΠΑ χωρίς αντιστοίχιση	15
Διαχρονική Εξέλιξη Βάσεων Εισαγωγής στα Τμήματα του ΟΠΑ και σε Αντίστοιχα Τμήματα άλλων ΑΕΙ.....	17

Εισαγωγή

- Η Έκθεση παρουσιάζει συγκριτικά στοιχεία Βάσεων Εισαγωγής 2019 στα Τμήματα του Οικονομικού Πανεπιστημίου Αθηνών (ΟΠΑ) και σε Αντίστοιχα Τμήματα άλλων ΑΕΙ, λαμβάνοντας υπόψη τη Γενική Σειρά Γενικών Λυκείων Ημερήσιων Σχολείων.
- Τα αποτελέσματα των πανελλαδικών εξετάσεων για την εισαγωγή στην Τριτοβάθμια Εκπαίδευση, οι βάσεις και τα συγκριτικά των βάσεων ανακοινώθηκαν από το Υπουργείο Παιδείας και Θρησκευμάτων στις 27-08-2019.
- Οι αντιστοιχίες των Τμημάτων ορίστηκαν με απόφαση του Υπουργού Παιδείας, Έρευνας και Θρησκευμάτων που δημοσιεύτηκε στην Εφημερίδα της Κυβερνήσεως, αρ. φύλλου 2656, 1 Ιουλίου 2019, σύμφωνα με την οποία καθορίζονται οι «Αντιστοιχίες Τμημάτων, Εισαγωγικών Κατευθύνσεων και Προγραμμάτων Σπουδών των Α.Ε.Ι. και των Ανώτατων Εκκλησιαστικών Ακαδημιών, ακαδημαϊκού έτους 2019-2020» ως ακολούθως:

ΟΜΑΔΑ ΑΝΤΙΣΤΟΙΧΙΣΗΣ	ΤΜΗΜΑ	ΙΔΡΥΜΑ	ΕΔΡΑ
ΔΙΟΙΚΗΤΙΚΗΣ ΕΠΙΣΤΗΜΗΣ ΚΑΙ ΤΕΧΝΟΛΟΓΙΑΣ	ΔΙΟΙΚΗΤΙΚΗΣ ΕΠΙΣΤΗΜΗΣ ΚΑΙ ΤΕΧΝΟΛΟΓΙΑΣ	ΟΙΚΟΝΟΜΙΚΟ ΠΑΝΕΠΙΣΤΗΜΙΟ ΑΘΗΝΩΝ	ΑΘΗΝΑ
	ΔΙΟΙΚΗΤΙΚΗΣ ΕΠΙΣΤΗΜΗΣ ΚΑΙ ΤΕΧΝΟΛΟΓΙΑΣ	ΠΑΝΕΠΙΣΤΗΜΙΟ ΔΥΤΙΚΗΣ ΜΑΚΕΔΟΝΙΑΣ	ΚΟΖΑΝΗ
	ΔΙΟΙΚΗΤΙΚΗΣ ΕΠΙΣΤΗΜΗΣ ΚΑΙ ΤΕΧΝΟΛΟΓΙΑΣ	ΠΑΝΕΠΙΣΤΗΜΙΟ ΠΑΤΡΩΝ	ΠΑΤΡΑ
	ΔΙΟΙΚΗΤΙΚΗΣ ΕΠΙΣΤΗΜΗΣ ΚΑΙ ΤΕΧΝΟΛΟΓΙΑΣ	ΕΛΛΗΝΙΚΟ ΜΕΣΟΓΕΙΑΚΟ ΠΑΝΕΠΙΣΤΗΜΙΟ	ΑΓ. ΝΙΚΟΛΑΟΣ
	ΔΙΟΙΚΗΤΙΚΗΣ ΕΠΙΣΤΗΜΗΣ ΚΑΙ ΤΕΧΝΟΛΟΓΙΑΣ	ΔΙΕΘΝΕΣ ΠΑΝΕΠΙΣΤΗΜΙΟ ΤΗΣ ΕΛΛΑΔΑΣ	ΚΑΒΑΛΑ
	ΔΙΟΙΚΗΤΙΚΗΣ ΕΠΙΣΤΗΜΗΣ ΚΑΙ ΤΕΧΝΟΛΟΓΙΑΣ	ΠΑΝΕΠΙΣΤΗΜΙΟ ΠΕΛΟΠΟΝΝΗΣΟΥ	ΤΡΙΠΟΛΗ
ΛΟΓΙΣΤΙΚΗΣ ΚΑΙ ΧΡΗΜΑΤΟΟΙΚΟΝΟΜΙΚΗΣ	ΛΟΓΙΣΤΙΚΗΣ ΚΑΙ ΧΡΗΜΑΤΟΟΙΚΟΝΟΜΙΚΗΣ	ΠΑΝΕΠΙΣΤΗΜΙΟ ΜΑΚΕΔΟΝΙΑΣ	ΘΕΣΣΑΛΟΝΙΚΗ
	ΛΟΓΙΣΤΙΚΗΣ ΚΑΙ ΧΡΗΜΑΤΟΟΙΚΟΝΟΜΙΚΗΣ	ΟΙΚΟΝΟΜΙΚΟ ΠΑΝΕΠΙΣΤΗΜΙΟ ΑΘΗΝΩΝ	ΑΘΗΝΑ
	ΛΟΓΙΣΤΙΚΗΣ ΚΑΙ ΧΡΗΜΑΤΟΟΙΚΟΝΟΜΙΚΗΣ	ΠΑΝΕΠΙΣΤΗΜΙΟ ΔΥΤΙΚΗΣ ΑΤΤΙΚΗΣ	ΑΘΗΝΑ
	ΛΟΓΙΣΤΙΚΗΣ ΚΑΙ ΧΡΗΜΑΤΟΟΙΚΟΝΟΜΙΚΗΣ	ΠΑΝΕΠΙΣΤΗΜΙΟ ΔΥΤΙΚΗΣ ΜΑΚΕΔΟΝΙΑΣ	ΚΟΖΑΝΗ
	ΛΟΓΙΣΤΙΚΗΣ ΚΑΙ ΧΡΗΜΑΤΟΟΙΚΟΝΟΜΙΚΗΣ	ΠΑΝΕΠΙΣΤΗΜΙΟ ΠΕΛΟΠΟΝΝΗΣΟΥ	ΚΑΛΑΜΑΤΑ
	ΛΟΓΙΣΤΙΚΗΣ ΚΑΙ ΧΡΗΜΑΤΟΟΙΚΟΝΟΜΙΚΗΣ	ΕΛΛΗΝΙΚΟ ΜΕΣΟΓΕΙΑΚΟ ΠΑΝΕΠΙΣΤΗΜΙΟ	ΗΡΑΚΛΕΙΟ
	ΛΟΓΙΣΤΙΚΗΣ ΚΑΙ ΧΡΗΜΑΤΟΟΙΚΟΝΟΜΙΚΗΣ	ΔΙΕΘΝΕΣ ΠΑΝΕΠΙΣΤΗΜΙΟ ΤΗΣ ΕΛΛΑΔΑΣ	ΚΑΒΑΛΑ
	ΛΟΓΙΣΤΙΚΗΣ ΚΑΙ ΧΡΗΜΑΤΟΟΙΚΟΝΟΜΙΚΗΣ	ΠΑΝΕΠΙΣΤΗΜΙΟ ΘΕΣΣΑΛΙΑΣ	ΛΑΡΙΣΑ
	ΛΟΓΙΣΤΙΚΗΣ ΚΑΙ ΧΡΗΜΑΤΟΟΙΚΟΝΟΜΙΚΗΣ	ΠΑΝΕΠΙΣΤΗΜΙΟ ΙΩΑΝΝΙΝΩΝ	ΠΡΕΒΕΖΑ
	ΧΡΗΜΑΤΟΟΙΚΟΝΟΜΙΚΗΣ ΚΑΙ ΤΡΑΠΕΖΙΚΗΣ ΔΙΟΙΚΗΤΙΚΗΣ	ΠΑΝΕΠΙΣΤΗΜΙΟ ΠΕΙΡΑΙΑ	ΠΕΙΡΑΙΑΣ

ΟΜΑΔΑ ΑΝΤΙΣΤΟΙΧΙΣΗΣ	ΤΜΗΜΑ	ΙΔΡΥΜΑ	ΕΔΡΑ
ΟΙΚΟΝΟΜΙΚΩΝ ΕΠΙΣΤΗΜΩΝ	ΟΙΚΟΝΟΜΙΚΗΣ ΕΠΙΣΤΗΜΗΣ	ΟΙΚΟΝΟΜΙΚΟ ΠΑΝΕΠΙΣΤΗΜΙΟ ΑΘΗΝΩΝ	ΑΘΗΝΑ
	ΟΙΚΟΝΟΜΙΚΗΣ ΕΠΙΣΤΗΜΗΣ	ΠΑΝΕΠΙΣΤΗΜΙΟ ΠΕΙΡΑΙΑ	ΠΕΙΡΑΙΑΣ
	ΟΙΚΟΝΟΜΙΚΩΝ ΕΠΙΣΤΗΜΩΝ	ΠΑΝΕΠΙΣΤΗΜΙΟ ΙΩΑΝΝΙΝΩΝ	ΙΩΑΝΝΙΝΑ
	ΟΙΚΟΝΟΜΙΚΩΝ ΕΠΙΣΤΗΜΩΝ	ΠΑΝΕΠΙΣΤΗΜΙΟ ΚΡΗΤΗΣ	ΡΕΘΥΜΝΟ
	ΟΙΚΟΝΟΜΙΚΩΝ ΕΠΙΣΤΗΜΩΝ	ΠΑΝΕΠΙΣΤΗΜΙΟ ΜΑΚΕΔΟΝΙΑΣ	ΘΕΣΣΑΛΟΝΙΚΗ
	ΟΙΚΟΝΟΜΙΚΩΝ ΕΠΙΣΤΗΜΩΝ	ΠΑΝΕΠΙΣΤΗΜΙΟ ΠΑΤΡΩΝ	ΠΑΤΡΑ
	ΟΙΚΟΝΟΜΙΚΩΝ ΕΠΙΣΤΗΜΩΝ	ΔΙΕΘΝΕΣ ΠΑΝΕΠΙΣΤΗΜΙΟ ΤΗΣ ΕΛΛΑΔΑΣ	ΣΕΡΡΕΣ
	ΟΙΚΟΝΟΜΙΚΩΝ ΕΠΙΣΤΗΜΩΝ	ΠΑΝΕΠΙΣΤΗΜΙΟ ΔΥΤΙΚΗΣ ΜΑΚΕΔΟΝΙΑΣ	ΚΑΣΤΟΡΙΑ
	ΟΙΚΟΝΟΜΙΚΩΝ ΕΠΙΣΤΗΜΩΝ	Α.Π.Θ.	ΘΕΣΣΑΛΟΝΙΚΗ
	ΟΙΚΟΝΟΜΙΚΩΝ ΕΠΙΣΤΗΜΩΝ	ΔΗΜΟΚΡΙΤΕΙΟ ΠΑΝ. ΘΡΑΚΗΣ	ΚΟΜΟΤΗΝΗ
	ΟΙΚΟΝΟΜΙΚΩΝ ΕΠΙΣΤΗΜΩΝ	Ε.Κ.Π.Α.	ΑΘΗΝΑ
	ΟΙΚΟΝΟΜΙΚΩΝ ΕΠΙΣΤΗΜΩΝ	ΠΑΝΕΠΙΣΤΗΜΙΟ ΘΕΣΣΑΛΙΑΣ	ΒΟΛΟΣ
	ΟΙΚΟΝΟΜΙΚΩΝ ΕΠΙΣΤΗΜΩΝ	ΠΑΝΕΠΙΣΤΗΜΙΟ ΠΕΛΟΠΟΝΝΗΣΟΥ	ΤΡΙΠΟΛΗ
	ΔΙΕΘΝΩΝ ΚΑΙ ΕΥΡΩΠΑΪΚΩΝ ΟΙΚΟΝΟΜΙΚΩΝ ΣΠΟΥΔΩΝ	ΟΙΚΟΝΟΜΙΚΟ ΠΑΝΕΠΙΣΤΗΜΙΟ ΑΘΗΝΩΝ	ΑΘΗΝΑ
	ΔΙΕΘΝΩΝ ΚΑΙ ΕΥΡΩΠΑΪΚΩΝ ΟΙΚΟΝΟΜΙΚΩΝ ΣΠΟΥΔΩΝ	ΠΑΝΕΠΙΣΤΗΜΙΟ ΔΥΤΙΚΗΣ ΜΑΚΕΔΟΝΙΑΣ	ΚΟΖΑΝΗ
ΟΡΓΑΝΩΣΗΣ ΚΑΙ ΔΙΟΙΚΗΣΗΣ ΕΠΙΧΕΙΡΗΣΕΩΝ	ΟΡΓΑΝΩΣΗΣ ΚΑΙ ΔΙΟΙΚΗΣΗΣ ΕΠΙΧΕΙΡΗΣΕΩΝ	ΠΑΝΕΠΙΣΤΗΜΙΟ ΔΥΤΙΚΗΣ ΜΑΚΕΔΟΝΙΑΣ	ΓΡΕΒΕΝΑ
	ΟΡΓΑΝΩΣΗΣ ΚΑΙ ΔΙΟΙΚΗΣΗΣ ΕΠΙΧΕΙΡΗΣΕΩΝ	ΔΙΕΘΝΕΣ ΠΑΝΕΠΙΣΤΗΜΙΟ ΤΗΣ ΕΛΛΑΔΑΣ	ΣΕΡΡΕΣ
	ΟΡΓΑΝΩΣΗΣ ΚΑΙ ΔΙΟΙΚΗΣΗΣ ΕΠΙΧΕΙΡΗΣΕΩΝ	ΟΙΚΟΝΟΜΙΚΟ ΠΑΝΕΠΙΣΤΗΜΙΟ ΑΘΗΝΩΝ	ΑΘΗΝΑ
	ΟΡΓΑΝΩΣΗΣ ΚΑΙ ΔΙΟΙΚΗΣΗΣ ΕΠΙΧΕΙΡΗΣΕΩΝ	ΠΑΝΕΠΙΣΤΗΜΙΟ ΜΑΚΕΔΟΝΙΑΣ	ΘΕΣΣΑΛΟΝΙΚΗ
	ΟΡΓΑΝΩΣΗΣ ΚΑΙ ΔΙΟΙΚΗΣΗΣ ΕΠΙΧΕΙΡΗΣΕΩΝ	ΠΑΝΕΠΙΣΤΗΜΙΟ ΠΕΙΡΑΙΑ	ΠΕΙΡΑΙΑΣ
	ΔΙΟΙΚΗΣΗΣ ΕΠΙΧΕΙΡΗΣΕΩΝ	ΠΑΝΕΠΙΣΤΗΜΙΟ ΘΕΣΣΑΛΙΑΣ	ΛΑΡΙΣΑ
	ΔΙΟΙΚΗΣΗΣ ΕΠΙΧΕΙΡΗΣΕΩΝ	ΠΑΝΕΠΙΣΤΗΜΙΟ ΑΙΓΑΙΟΥ	ΧΙΟΣ
	ΔΙΟΙΚΗΣΗΣ ΕΠΙΧΕΙΡΗΣΕΩΝ	ΠΑΝΕΠΙΣΤΗΜΙΟ ΔΥΤΙΚΗΣ ΑΤΤΙΚΗΣ	ΑΘΗΝΑ
	ΔΙΟΙΚΗΣΗΣ ΕΠΙΧΕΙΡΗΣΕΩΝ	ΠΑΝΕΠΙΣΤΗΜΙΟ ΠΑΤΡΩΝ	ΠΑΤΡΑ
	ΔΙΟΙΚΗΣΗΣ ΕΠΙΧΕΙΡΗΣΕΩΝ ΚΑΙ ΤΟΥΡΙΣΜΟΥ	ΕΛΛΗΝΙΚΟ ΜΕΣΟΓΕΙΑΚΟ ΠΑΝΕΠΙΣΤΗΜΙΟ	ΗΡΑΚΛΕΙΟ

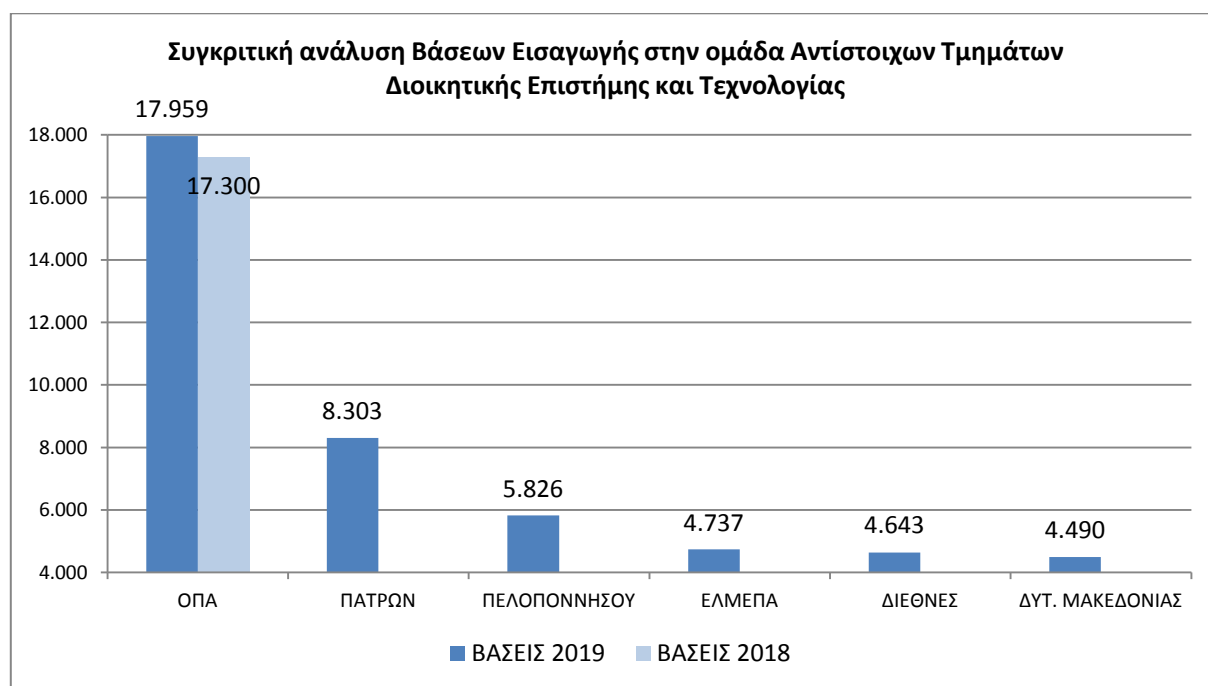
ΟΜΑΔΑ ΑΝΤΙΣΤΟΙΧΙΣΗΣ	ΤΜΗΜΑ	ΙΔΡΥΜΑ	ΕΔΡΑ
ΠΛΗΡΟΦΟΡΙΚΗΣ	ΠΛΗΡΟΦΟΡΙΚΗΣ	Α.Π.Θ.	ΘΕΣΣΑΛΟΝΙΚΗ
	ΠΛΗΡΟΦΟΡΙΚΗΣ	ΙΟΝΙΟ ΠΑΝΕΠΙΣΤΗΜΙΟ	ΚΕΡΚΥΡΑ
	ΠΛΗΡΟΦΟΡΙΚΗΣ	ΠΑΝΕΠΙΣΤΗΜΙΟ ΔΥΤΙΚΗΣ ΜΑΚΕΔΟΝΙΑΣ	ΚΑΣΤΟΡΙΑ
	ΠΛΗΡΟΦΟΡΙΚΗΣ	ΠΑΝΕΠΙΣΤΗΜΙΟ ΠΕΙΡΑΙΑ	ΠΕΙΡΑΙΑΣ
	ΠΛΗΡΟΦΟΡΙΚΗΣ	ΟΙΚΟΝΟΜΙΚΟ ΠΑΝΕΠΙΣΤΗΜΙΟ ΑΘΗΝΩΝ	ΑΘΗΝΑ
	ΠΛΗΡΟΦΟΡΙΚΗΣ	ΔΙΕΘΝΕΣ ΠΑΝΕΠΙΣΤΗΜΙΟ ΤΗΣ ΕΛΛΑΔΑΣ	ΚΑΒΑΛΑ
	ΠΛΗΡΟΦΟΡΙΚΗΣ ΚΑΙ ΤΗΛΕΜΑΤΙΚΗΣ	ΧΑΡΟΚΟΠΕΙΟ ΠΑΝΕΠΙΣΤΗΜΙΟ	ΑΘΗΝΑ
	ΠΛΗΡΟΦΟΡΙΚΗΣ ΚΑΙ ΤΗΛΕΠΙΚΟΙΝΩΝΙΩΝ	Ε.Κ.Π.Α.	ΑΘΗΝΑ
	ΠΛΗΡΟΦΟΡΙΚΗΣ ΚΑΙ ΤΗΛΕΠΙΚΟΙΝΩΝΙΩΝ	ΠΑΝΕΠΙΣΤΗΜΙΟ ΠΕΛΟΠΟΝΝΗΣΟΥ	ΤΡΙΠΟΛΗ
	ΠΛΗΡΟΦΟΡΙΚΗΣ ΚΑΙ ΤΗΛΕΠΙΚΟΙΝΩΝΙΩΝ	ΠΑΝΕΠΙΣΤΗΜΙΟ ΙΩΑΝΝΙΝΩΝ	ΑΡΤΑ
	ΠΛΗΡΟΦΟΡΙΚΗΣ ΚΑΙ ΤΗΛΕΠΙΚΟΙΝΩΝΙΩΝ	ΠΑΝΕΠΙΣΤΗΜΙΟ ΘΕΣΣΑΛΙΑΣ	ΛΑΜΙΑ
	ΕΠΙΣΤΗΜΗΣ ΥΠΟΛΟΓΙΣΤΩΝ	ΠΑΝΕΠΙΣΤΗΜΙΟ ΚΡΗΤΗΣ	ΗΡΑΚΛΕΙΟ
	ΕΦΑΡΜΟΣΜΕΝΗΣ ΠΛΗΡΟΦΟΡΙΚΗΣ-ΕΙΣ.ΚΑΤ.: ΕΠΙΣΤΗΜΗ ΚΑΙ ΤΕΧΝΟΛΟΓΙΑ ΥΠΟΛΟΓΙΣΤΩΝ	ΠΑΝΕΠΙΣΤΗΜΙΟ ΜΑΚΕΔΟΝΙΑΣ	ΘΕΣΣΑΛΟΝΙΚΗ
	ΕΦΑΡΜΟΣΜΕΝΗΣ ΠΛΗΡΟΦΟΡΙΚΗΣ-ΕΙΣ.ΚΑΤ.: ΠΛΗΡΟΦΟΡΙΑΚΑ ΣΥΣΤΗΜΑΤΑ	ΠΑΝΕΠΙΣΤΗΜΙΟ ΜΑΚΕΔΟΝΙΑΣ	ΘΕΣΣΑΛΟΝΙΚΗ
	ΠΛΗΡΟΦΟΡΙΚΗΣ ΜΕ ΕΦΑΡΜΟΓΕΣ ΣΤΗ ΒΙΟΪΑΤΡΙΚΗ	ΠΑΝΕΠΙΣΤΗΜΙΟ ΘΕΣΣΑΛΙΑΣ	ΛΑΜΙΑ

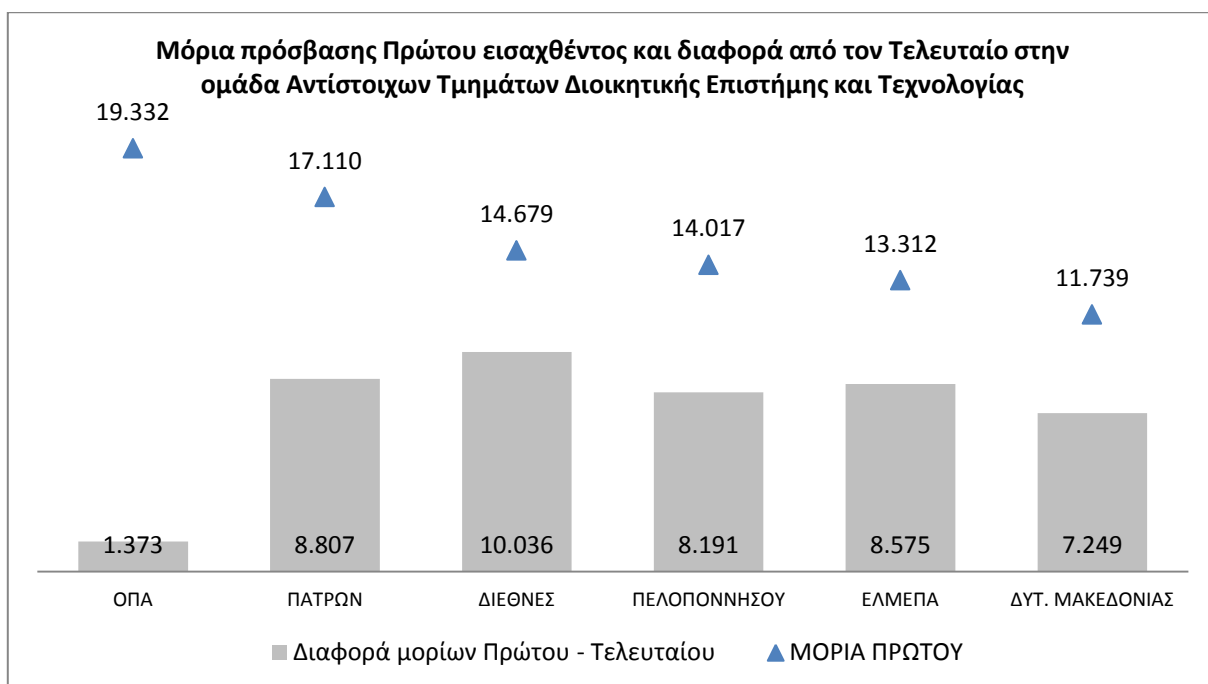
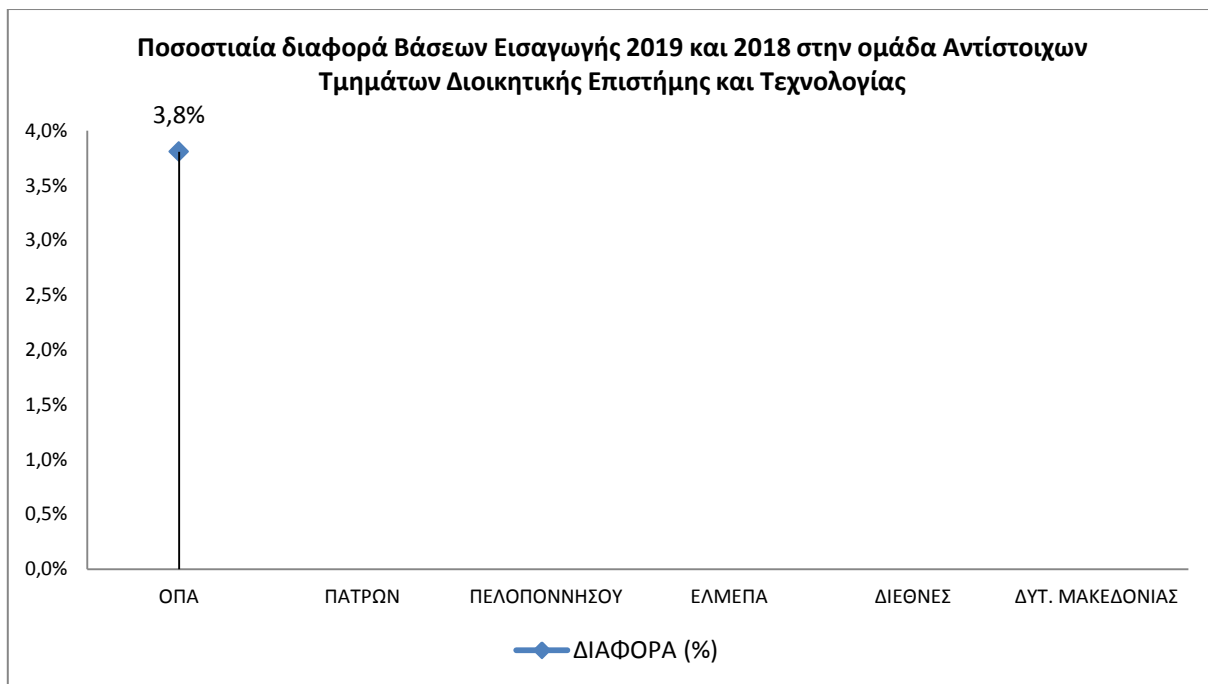
ΤΜΗΜΑΤΑ ΧΩΡΙΣ ΑΝΤΙΣΤΟΙΧΙΑ	ΤΜΗΜΑ	ΙΔΡΥΜΑ	ΕΔΡΑ
ΤΜΗΜΑΤΑ ΧΩΡΙΣ ΑΝΤΙΣΤΟΙΧΙΑ	ΜΑΡΚΕΤΙΝΓΚ ΚΑΙ ΕΠΙΚΟΙΝΩΝΙΑΣ	ΟΙΚΟΝΟΜΙΚΟ ΠΑΝΕΠΙΣΤΗΜΙΟ ΑΘΗΝΩΝ	ΑΘΗΝΑ
	ΣΤΑΤΙΣΤΙΚΗΣ	ΟΙΚΟΝΟΜΙΚΟ ΠΑΝΕΠΙΣΤΗΜΙΟ ΑΘΗΝΩΝ	ΑΘΗΝΑ

- Η Έκθεση εμφανίζει συγκεντρωτικούς Πίνακες με το όνομα του Τμήματος, το Ίδρυμα στο οποίο ανήκει, τη Βάση Εισαγωγής των ετών 2019 και 2018, τη Διαφορά σε μόρια και σε ποσοστό, και τα μόρια του Πρώτου εισαχθέντος το 2019.
- Επιπλέον έχουν σχεδιαστεί Διαγράμματα ανά ομάδα αντίστοιχων Τμημάτων :
 - ο Στο πρώτο διάγραμμα παρουσιάζονται οι Βάσεις Εισαγωγής για τα έτη 2019 και 2018.
 - ο Στο δεύτερο διάγραμμα παρουσιάζεται η Ποσοστιαία Διαφορά για τα δύο έτη αναφοράς.
 - ο Στο τρίτο διάγραμμα παρουσιάζονται τα Μόρια πρόσβασης του Πρώτου εισαχθέντος και η διαφορά από τον Τελευταίο επιτυχόντα.
- Στο τέλος της Έκθεσης παρατίθενται Διαγράμματα τα οποία απεικονίζουν τη Διαχρονική Εξέλιξη των Βάσεων Εισαγωγής στα Τμήματα του ΟΠΑ και στα αντίστοιχα με αυτά για τα ακαδημαϊκά έτη 2009-2019.
- Σημειώνεται ότι τα Τμήματα Μάρκετινγκ & Επικοινωνίας και Στατιστικής του ΟΠΑ, σύμφωνα με την υπουργική απόφαση, δεν αντιστοιχίζονται με Τμήματα άλλων ΑΕΙ.

Αντίστοιχα Τμήματα Διοικητικής Επιστήμης και Τεχνολογίας

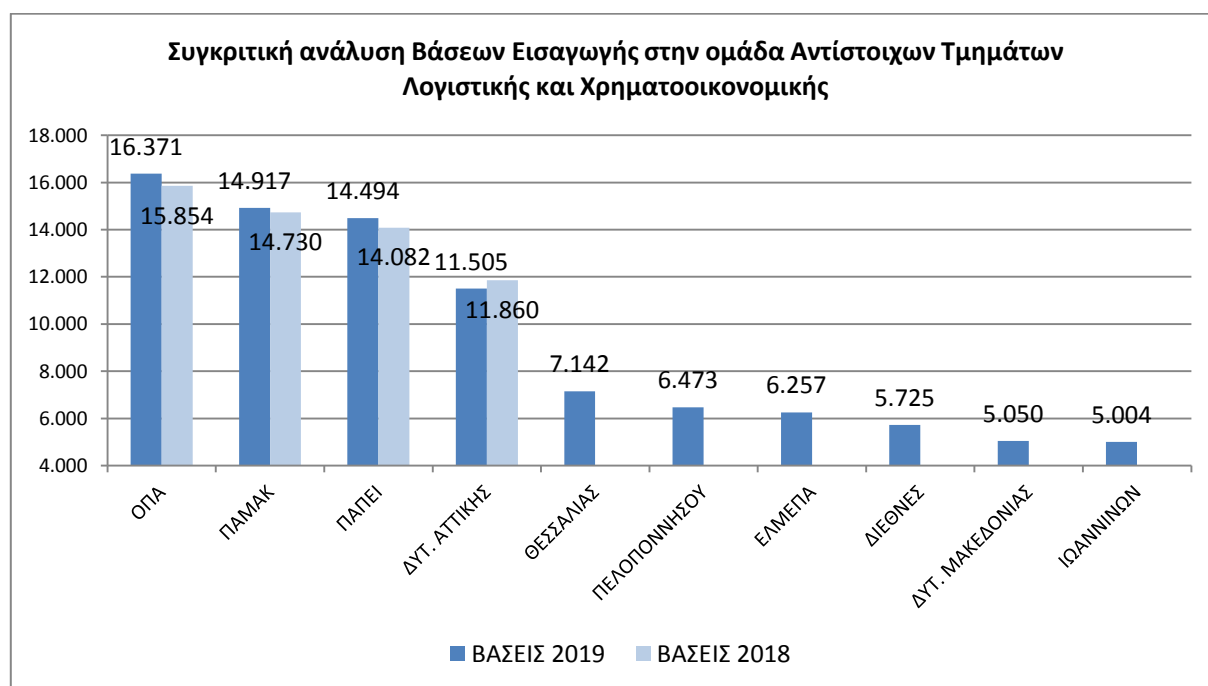
ΤΜΗΜΑ	ΙΔΡΥΜΑ	ΒΑΣΕΙΣ 2019	ΒΑΣΕΙΣ 2018	ΔΙΑΦΟΡΑ (Μόρια)	ΔΙΑΦΟΡΑ (%)	ΜΟΡΙΑ ΠΡΩΤΟΥ
ΔΙΟΙΚΗΤΙΚΗΣ ΕΠΙΣΤΗΜΗΣ ΚΑΙ ΤΕΧΝΟΛΟΓΙΑΣ (ΑΘΗΝΑ)	ΟΙΚΟΝΟΜΙΚΟ ΠΑΝΕΠΙΣΤΗΜΙΟ ΑΘΗΝΩΝ	17.959	17.300	659	3,8%	19.332
ΔΙΟΙΚΗΤΙΚΗΣ ΕΠΙΣΤΗΜΗΣ ΚΑΙ ΤΕΧΝΟΛΟΓΙΑΣ (ΠΑΤΡΑ)	ΠΑΝΕΠΙΣΤΗΜΙΟ ΠΑΤΡΩΝ	8.303				17.110
ΔΙΟΙΚΗΤΙΚΗΣ ΕΠΙΣΤΗΜΗΣ ΚΑΙ ΤΕΧΝΟΛΟΓΙΑΣ (ΤΡΙΠΟΛΗ)	ΠΑΝΕΠΙΣΤΗΜΙΟ ΠΕΛΟΠΟΝΝΗΣΟΥ	5.826				14.017
ΔΙΟΙΚΗΤΙΚΗΣ ΕΠΙΣΤΗΜΗΣ ΚΑΙ ΤΕΧΝΟΛΟΓΙΑΣ (ΑΓΙΟΣ ΝΙΚΟΛΑΟΣ)	ΕΛΛΗΝΙΚΟ ΜΕΣΟΓΕΙΑΚΟ ΠΑΝΕΠΙΣΤΗΜΙΟ	4.737				13.312
ΔΙΟΙΚΗΤΙΚΗΣ ΕΠΙΣΤΗΜΗΣ ΚΑΙ ΤΕΧΝΟΛΟΓΙΑΣ (ΚΑΒΑΛΑ)	ΔΙΕΘΝΕΣ ΠΑΝΕΠΙΣΤΗΜΙΟ ΕΛΛΑΔΟΣ	4.643				14.679
ΔΙΟΙΚΗΤΙΚΗΣ ΕΠΙΣΤΗΜΗΣ ΚΑΙ ΤΕΧΝΟΛΟΓΙΑΣ (ΚΟΖΑΝΗ)	ΠΑΝΕΠΙΣΤΗΜΙΟ ΔΥΤΙΚΗΣ ΜΑΚΕΔΟΝΙΑΣ	4.490				11.739

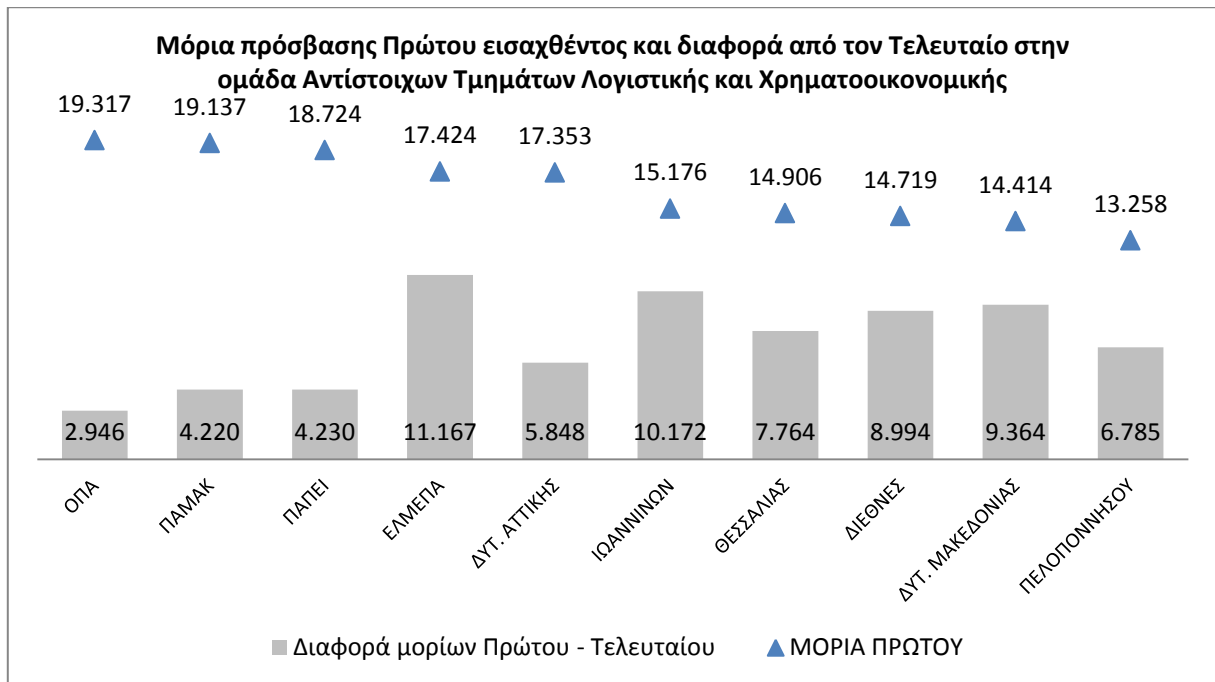
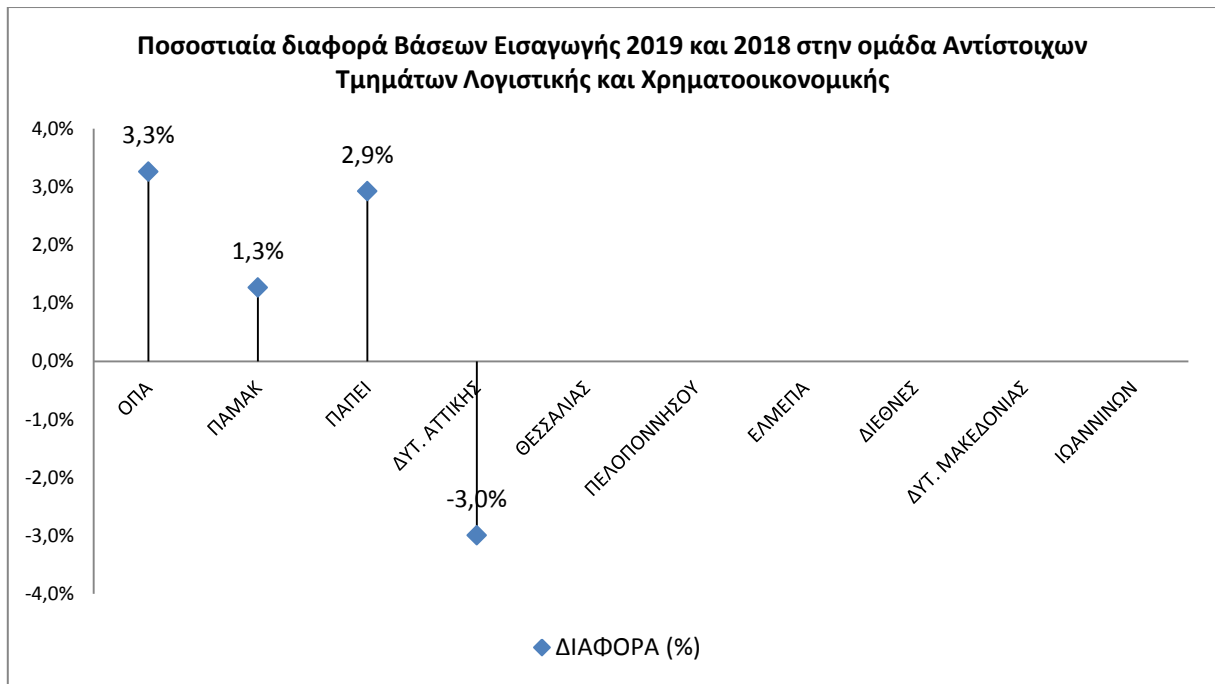




Αντίστοιχα Τμήματα Λογιστικής και Χρηματοοικονομικής

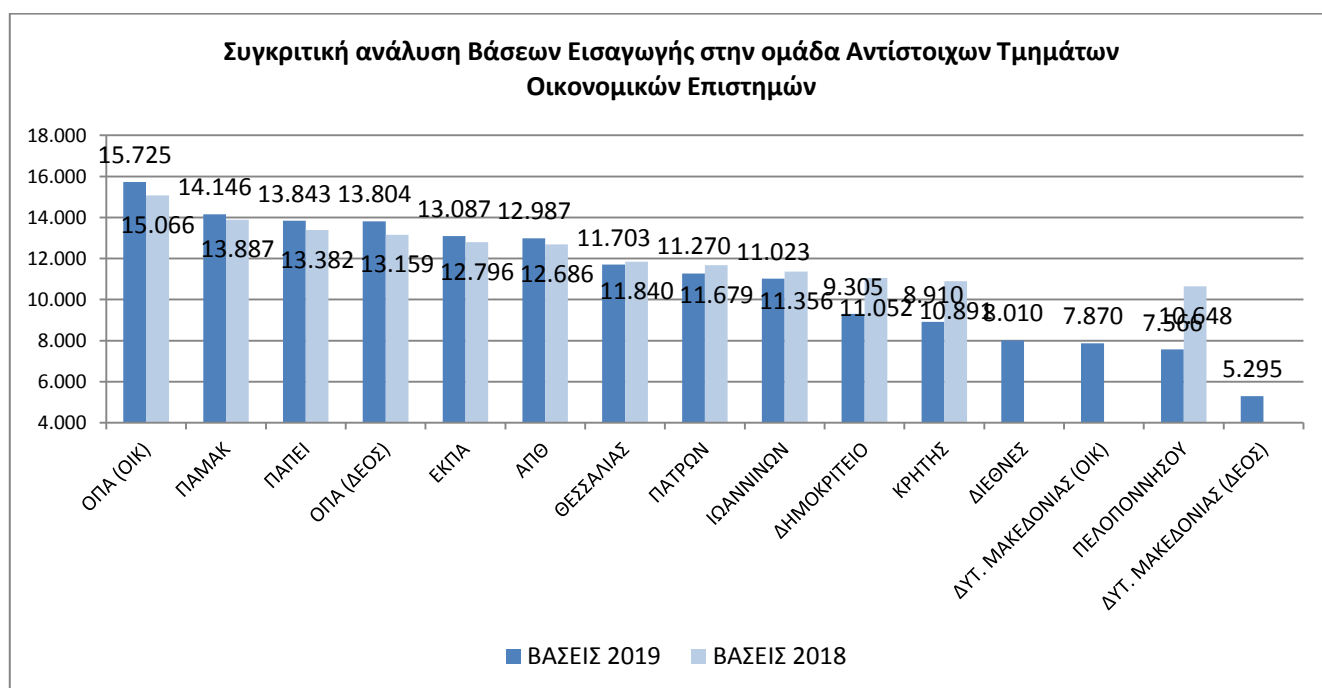
ΤΜΗΜΑ	ΙΔΡΥΜΑ	ΒΑΣΕΙΣ 2019	ΒΑΣΕΙΣ 2018	ΔΙΑΦΟΡΑ (Μόρια)	ΔΙΑΦΟΡΑ (%)	ΜΟΡΙΑ ΠΡΩΤΟΥ
ΛΟΓΙΣΤΙΚΗΣ ΚΑΙ ΧΡΗΜΑΤΟΟΙΚΟΝΟΜΙΚΗΣ (ΑΘΗΝΑ)	ΟΙΚΟΝΟΜΙΚΟ ΠΑΝΕΠΙΣΤΗΜΙΟ ΑΘΗΝΩΝ	16.371	15.854	517	3,3%	19.317
ΛΟΓΙΣΤΙΚΗΣ ΚΑΙ ΧΡΗΜΑΤΟΟΙΚΟΝΟΜΙΚΗΣ (ΘΕΣΣΑΛΟΝΙΚΗ)	ΠΑΝΕΠΙΣΤΗΜΙΟ ΜΑΚΕΔΟΝΙΑΣ	14.917	14.730	187	1,3%	19.137
ΧΡΗΜΑΤΟΟΙΚΟΝΟΜΙΚΗΣ ΚΑΙ ΤΡΑΠΕΖΙΚΗΣ ΔΙΟΙΚΗΤΙΚΗΣ (ΠΕΙΡΑΙΑΣ)	ΠΑΝΕΠΙΣΤΗΜΙΟ ΠΕΙΡΑΙΩΣ	14.494	14.082	412	2,9%	18.724
ΛΟΓΙΣΤΙΚΗΣ ΚΑΙ ΧΡΗΜΑΤΟΟΙΚΟΝΟΜΙΚΗΣ (ΑΙΓΑΛΕΩ)	ΠΑΝΕΠΙΣΤΗΜΙΟ ΔΥΤΙΚΗΣ ΑΤΤΙΚΗΣ	11.505	11.860	-355	-3,0%	17.353
ΛΟΓΙΣΤΙΚΗΣ ΚΑΙ ΧΡΗΜΑΤΟΟΙΚΟΝΟΜΙΚΗΣ (ΛΑΡΙΣΑ)	ΠΑΝΕΠΙΣΤΗΜΙΟ ΘΕΣΣΑΛΙΑΣ	7.142				14.906
ΛΟΓΙΣΤΙΚΗΣ ΚΑΙ ΧΡΗΜΑΤΟΟΙΚΟΝΟΜΙΚΗΣ (ΚΑΛΑΜΑΤΑ)	ΠΑΝΕΠΙΣΤΗΜΙΟ ΠΕΛΟΠΟΝΝΗΣΟΥ	6.473				13.258
ΛΟΓΙΣΤΙΚΗΣ ΚΑΙ ΧΡΗΜΑΤΟΟΙΚΟΝΟΜΙΚΗΣ (ΗΡΑΚΛΕΙΟ)	ΕΛΛΗΝΙΚΟ ΜΕΣΟΓΕΙΑΚΟ ΠΑΝΕΠΙΣΤΗΜΙΟ	6.257				17.424
ΛΟΓΙΣΤΙΚΗΣ ΚΑΙ ΧΡΗΜΑΤΟΟΙΚΟΝΟΜΙΚΗΣ (ΚΑΒΑΛΑ)	ΔΙΕΘΝΕΣ ΠΑΝΕΠΙΣΤΗΜΙΟ ΕΛΛΑΔΟΣ	5.725				14.719
ΛΟΓΙΣΤΙΚΗΣ ΚΑΙ ΧΡΗΜΑΤΟΟΙΚΟΝΟΜΙΚΗΣ (ΚΟΖΑΝΗ)	ΠΑΝΕΠΙΣΤΗΜΙΟ ΔΥΤΙΚΗΣ ΜΑΚΕΔΟΝΙΑΣ	5.050				14.414
ΛΟΓΙΣΤΙΚΗΣ ΚΑΙ ΧΡΗΜΑΤΟΟΙΚΟΝΟΜΙΚΗΣ (ΠΡΕΒΕΖΑ)	ΠΑΝΕΠΙΣΤΗΜΙΟ ΙΩΑΝΝΙΝΩΝ	5.004				15.176



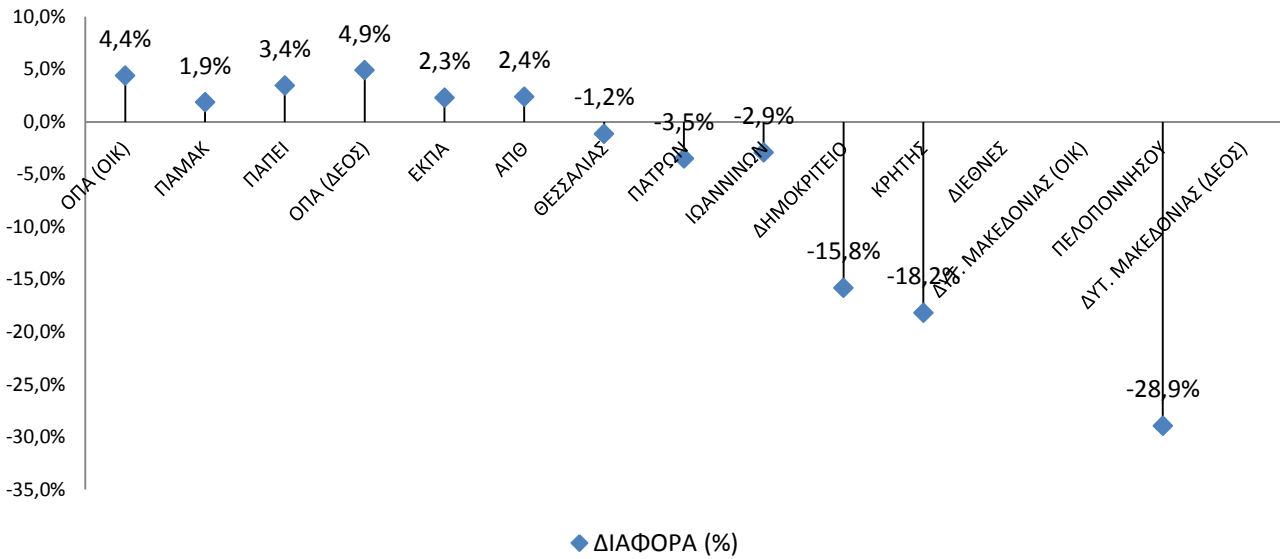


Αντίστοιχα Τμήματα Οικονομικών Επιστημών

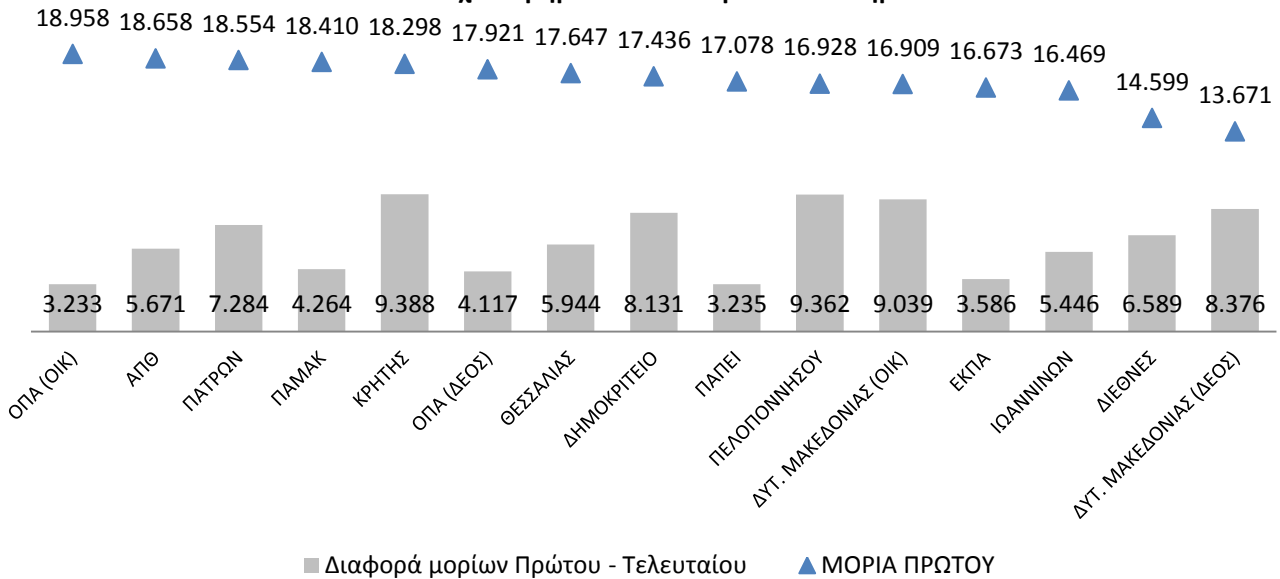
ΤΜΗΜΑ	ΙΔΡΥΜΑ	ΒΑΣΕΙΣ 2019	ΒΑΣΕΙΣ 2018	ΔΙΑΦΟΡΑ (Μόρια)	ΔΙΑΦΟΡΑ (%)	ΜΟΡΙΑ ΠΡΩΤΟΥ
ΟΙΚΟΝΟΜΙΚΗΣ ΕΠΙΣΤΗΜΗΣ (ΑΘΗΝΑ)	ΟΙΚΟΝΟΜΙΚΟ ΠΑΝΕΠΙΣΤΗΜΙΟ ΑΘΗΝΩΝ	15.725	15.066	659	4,4%	18.958
ΟΙΚΟΝΟΜΙΚΩΝ ΕΠΙΣΤΗΜΩΝ (ΘΕΣΣΑΛΟΝΙΚΗ)	ΠΑΝΕΠΙΣΤΗΜΙΟ ΜΑΚΕΔΟΝΙΑΣ	14.146	13.887	259	1,9%	18.410
ΟΙΚΟΝΟΜΙΚΗΣ ΕΠΙΣΤΗΜΗΣ (ΠΕΙΡΑΙΑΣ)	ΠΑΝΕΠΙΣΤΗΜΙΟ ΠΕΙΡΑΙΩΣ	13.843	13.382	461	3,4%	17.078
ΔΙΕΘΝΩΝ ΚΑΙ ΕΥΡΩΠΑΪΚΩΝ ΟΙΚΟΝΟΜΙΚΩΝ ΣΠΟΥΔΩΝ (ΑΘΗΝΑ)	ΟΙΚΟΝΟΜΙΚΟ ΠΑΝΕΠΙΣΤΗΜΙΟ ΑΘΗΝΩΝ	13.804	13.159	645	4,9%	17.921
ΟΙΚΟΝΟΜΙΚΩΝ ΕΠΙΣΤΗΜΩΝ (ΑΘΗΝΑ)	ΕΘΝΙΚΟ & ΚΑΠΟΔΙΣΤΡΙΑΚΟ ΠΑΝΕΠΙΣΤΗΜΙΟ ΑΘΗΝΩΝ	13.087	12.796	291	2,3%	16.673
ΟΙΚΟΝΟΜΙΚΩΝ ΕΠΙΣΤΗΜΩΝ (ΘΕΣΣΑΛΟΝΙΚΗ)	ΑΡΙΣΤΟΤΕΛΕΙΟ ΠΑΝΕΠΙΣΤΗΜΙΟ ΘΕΣΣΑΛΟΝΙΚΗΣ	12.987	12.686	301	2,4%	18.658
ΟΙΚΟΝΟΜΙΚΩΝ ΕΠΙΣΤΗΜΩΝ (ΒΟΛΟΣ)	ΠΑΝΕΠΙΣΤΗΜΙΟ ΘΕΣΣΑΛΙΑΣ	11.703	11.840	-137	-1,2%	17.647
ΟΙΚΟΝΟΜΙΚΩΝ ΕΠΙΣΤΗΜΩΝ (ΠΑΤΡΑ)	ΠΑΝΕΠΙΣΤΗΜΙΟ ΠΑΤΡΩΝ	11.270	11.679	-409	-3,5%	18.554
ΟΙΚΟΝΟΜΙΚΩΝ ΕΠΙΣΤΗΜΩΝ (ΙΩΑΝΝΙΝΑ)	ΠΑΝΕΠΙΣΤΗΜΙΟ ΙΩΑΝΝΙΝΩΝ	11.023	11.356	-333	-2,9%	16.469
ΟΙΚΟΝΟΜΙΚΩΝ ΕΠΙΣΤΗΜΩΝ (ΚΟΜΟΤΗΝΗ)	ΔΗΜΟΚΡΤΕΙΟ ΠΑΝΕΠΙΣΤΗΜΙΟ ΘΡΑΚΗΣ	9.305	11.052	-1.747	-15,8%	17.436
ΟΙΚΟΝΟΜΙΚΩΝ ΕΠΙΣΤΗΜΩΝ (ΡΕΘΥΜΝΟ)	ΠΑΝΕΠΙΣΤΗΜΙΟ ΚΡΗΤΗΣ	8.910	10.891	-1.981	-18,2%	18.298
ΟΙΚΟΝΟΜΙΚΩΝ ΕΠΙΣΤΗΜΩΝ (ΣΕΡΡΕΣ)	ΔΙΕΘΝΕΣ ΠΑΝΕΠΙΣΤΗΜΙΟ ΕΛΛΑΔΟΣ	8.010				14.599
ΟΙΚΟΝΟΜΙΚΩΝ ΕΠΙΣΤΗΜΩΝ (ΚΑΣΤΟΡΙΑ)	ΠΑΝΕΠΙΣΤΗΜΙΟ ΔΥΤΙΚΗΣ ΜΑΚΕΔΟΝΙΑΣ	7.870				16.909
ΟΙΚΟΝΟΜΙΚΩΝ ΕΠΙΣΤΗΜΩΝ (ΤΡΙΠΟΛΗ)	ΠΑΝΕΠΙΣΤΗΜΙΟ ΠΕΛΟΠΟΝΝΗΣΟΥ	7.566	10.648	-3.082	-28,9%	16.928
ΔΙΕΘΝΩΝ ΚΑΙ ΕΥΡΩΠΑΪΚΩΝ ΟΙΚΟΝΟΜΙΚΩΝ ΣΠΟΥΔΩΝ (ΚΟΖΑΝΗ)	ΠΑΝΕΠΙΣΤΗΜΙΟ ΔΥΤΙΚΗΣ ΜΑΚΕΔΟΝΙΑΣ	5.295				13.671



Ποσοστιαία διαφορά Βάσεων Εισαγωγής 2019 και 2018 στην ομάδα Αντίστοιχων Τμημάτων Οικονομικών Επιστημών

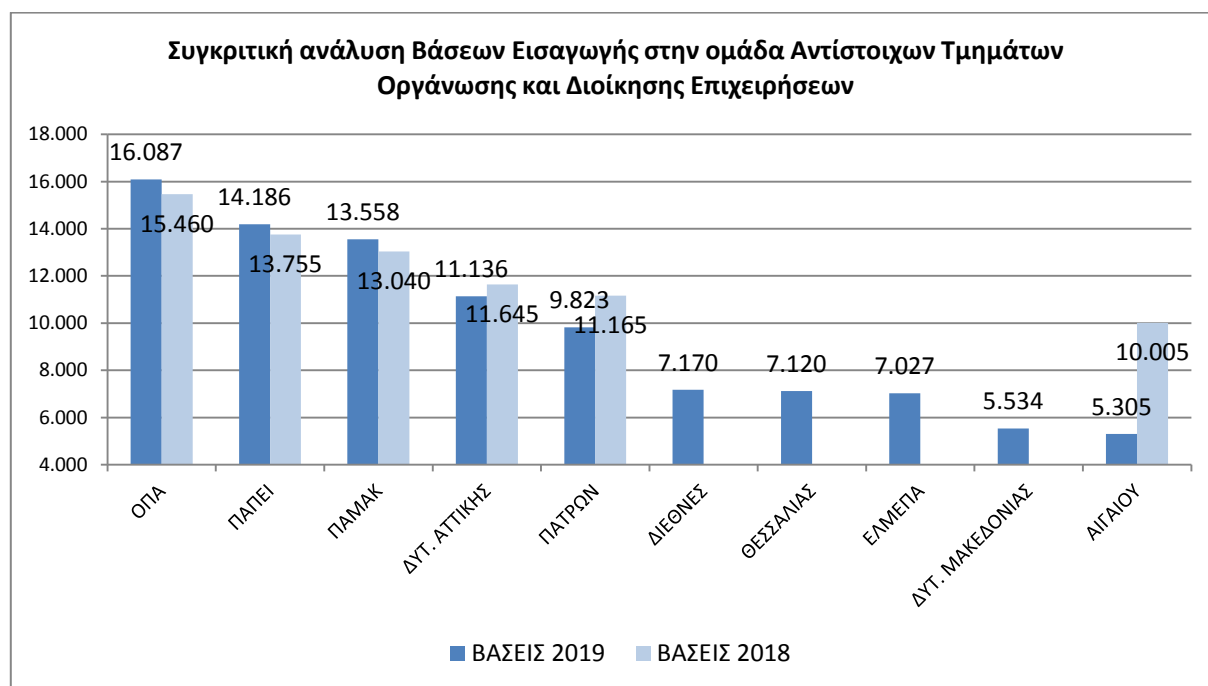


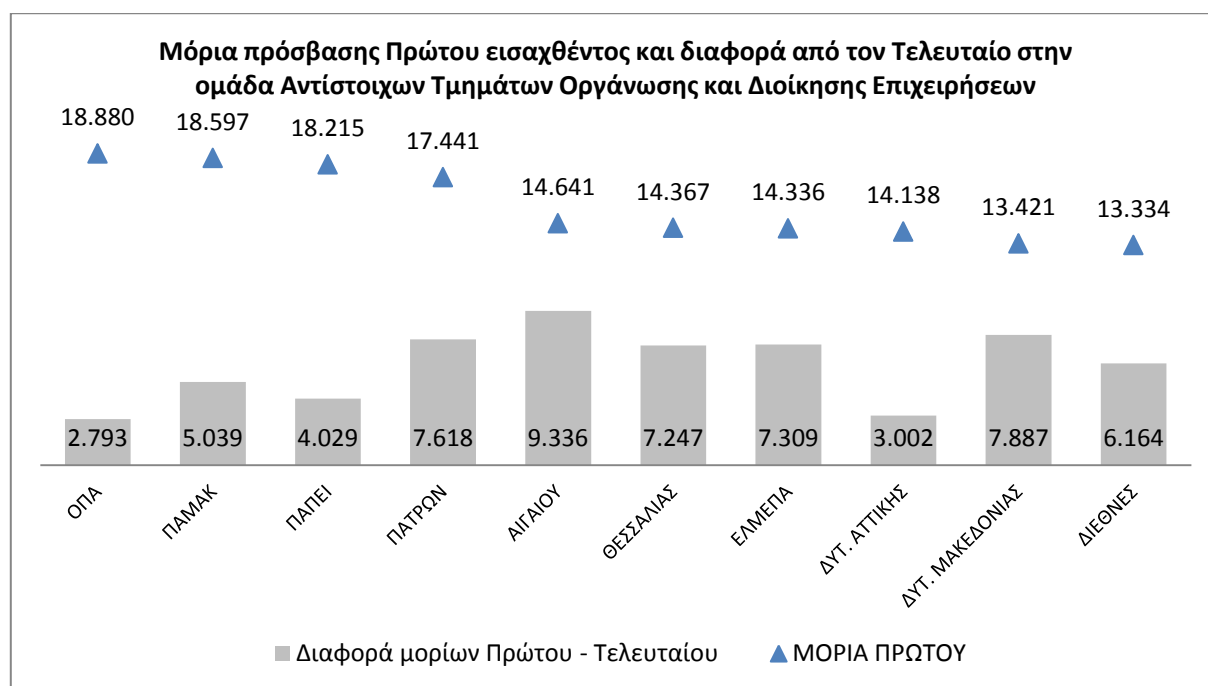
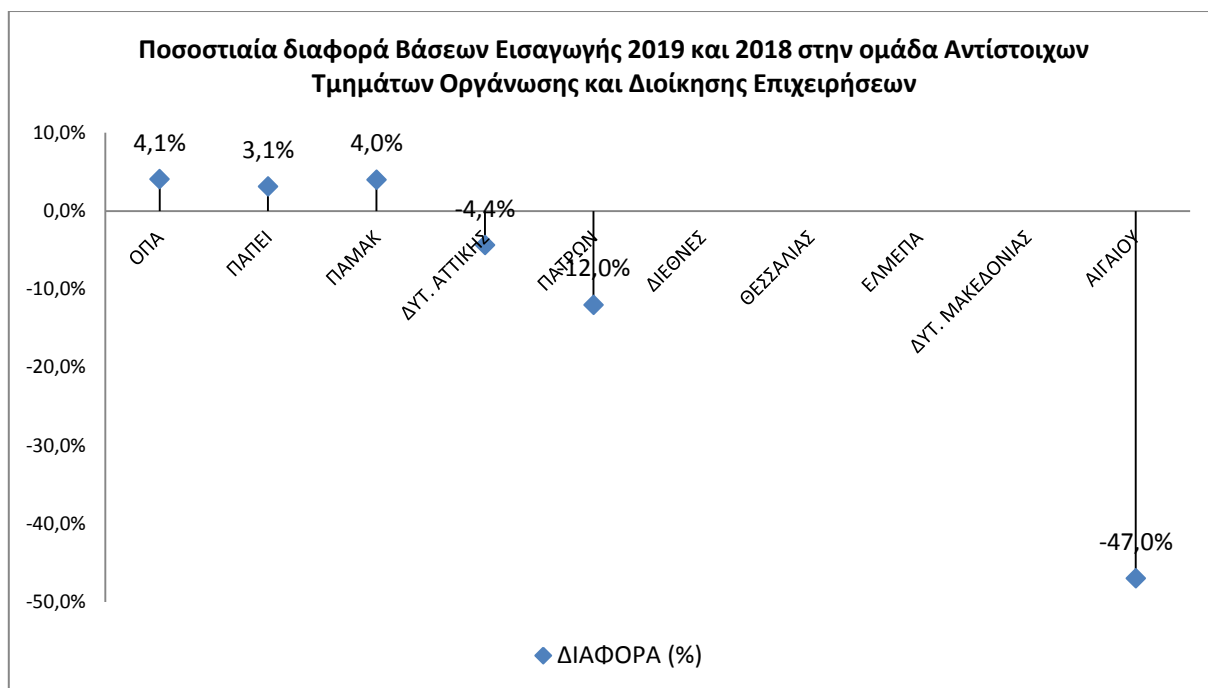
Μόρια πρόσβασης Πρώτου εισαχθέντος και διαφορά από τον Τελευταίο στην ομάδα Αντίστοιχων Τμημάτων Οικονομικών Επιστημών



Αντίστοιχα Τμήματα Οργάνωσης και Διοίκησης Επιχειρήσεων

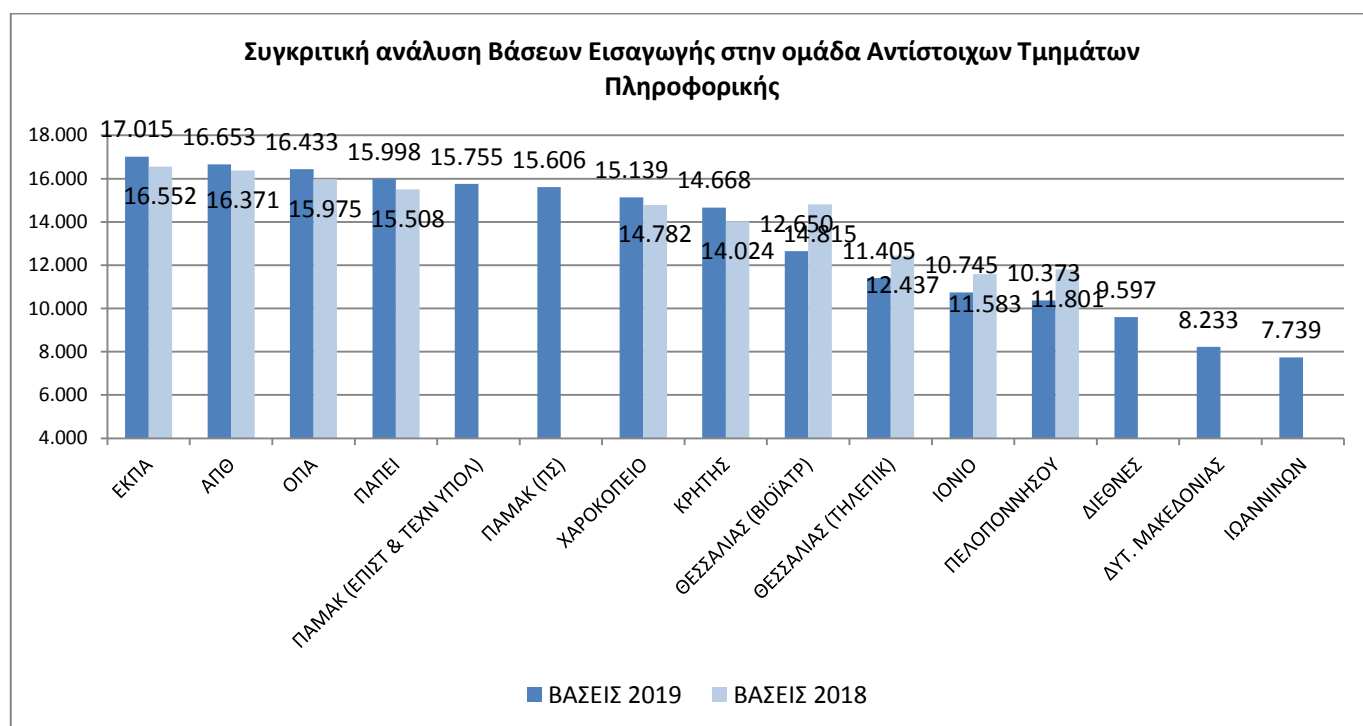
ΤΜΗΜΑ	ΙΔΡΥΜΑ	ΒΑΣΕΙΣ 2019	ΒΑΣΕΙΣ 2018	ΔΙΑΦΟΡΑ (Μόρια)	ΔΙΑΦΟΡΑ (%)	ΜΟΡΙΑ ΠΡΩΤΟΥ
ΟΡΓΑΝΩΣΗΣ ΚΑΙ ΔΙΟΙΚΗΣΗΣ ΕΠΙΧΕΙΡΗΣΕΩΝ (ΑΘΗΝΑ)	ΟΙΚΟΝΟΜΙΚΟ ΠΑΝΕΠΙΣΤΗΜΙΟ ΑΘΗΝΩΝ	16.087	15.460	627	4,1%	18.880
ΟΡΓΑΝΩΣΗΣ ΚΑΙ ΔΙΟΙΚΗΣΗΣ ΕΠΙΧΕΙΡΗΣΕΩΝ (ΠΕΙΡΑΙΑΣ)	ΠΑΝΕΠΙΣΤΗΜΙΟ ΠΕΙΡΑΙΩΣ	14.186	13.755	431	3,1%	18.215
ΟΡΓΑΝΩΣΗΣ ΚΑΙ ΔΙΟΙΚΗΣΗΣ ΕΠΙΧΕΙΡΗΣΕΩΝ (ΘΕΣΣΑΛΟΝΙΚΗ)	ΠΑΝΕΠΙΣΤΗΜΙΟ ΜΑΚΕΔΟΝΙΑΣ	13.558	13.040	518	4,0%	18.597
ΔΙΟΙΚΗΣΗΣ ΕΠΙΧΕΙΡΗΣΕΩΝ (ΑΙΓΑΛΕΩ)	ΠΑΝΕΠΙΣΤΗΜΙΟ ΔΥΤΙΚΗΣ ΑΤΤΙΚΗΣ	11.136	11.645	-509	-4,4%	14.138
ΔΙΟΙΚΗΣΗΣ ΕΠΙΧΕΙΡΗΣΕΩΝ (ΠΑΤΡΑ)	ΠΑΝΕΠΙΣΤΗΜΙΟ ΠΑΤΡΩΝ	9.823	11.165	-1.342	-12,0%	17.441
ΟΡΓΑΝΩΣΗΣ ΚΑΙ ΔΙΟΙΚΗΣΗΣ ΕΠΙΧΕΙΡΗΣΕΩΝ (ΣΕΡΡΕΣ)	ΔΙΕΘΝΕΣ ΠΑΝΕΠΙΣΤΗΜΙΟ ΕΛΛΑΔΟΣ	7.170				13.334
ΔΙΟΙΚΗΣΗΣ ΕΠΙΧΕΙΡΗΣΕΩΝ (ΛΑΡΙΣΑ)	ΠΑΝΕΠΙΣΤΗΜΙΟ ΘΕΣΣΑΛΙΑΣ	7.120				14.367
ΔΙΟΙΚΗΣΗΣ ΕΠΙΧΕΙΡΗΣΕΩΝ ΚΑΙ ΤΟΥΡΙΣΜΟΥ (ΗΡΑΚΛΕΙΟ)	ΕΛΛΗΝΙΚΟ ΜΕΣΟΓΕΙΑΚΟ ΠΑΝΕΠΙΣΤΗΜΙΟ	7.027				14.336
ΟΡΓΑΝΩΣΗΣ ΚΑΙ ΔΙΟΙΚΗΣΗΣ ΕΠΙΧΕΙΡΗΣΕΩΝ (ΓΡΕΒΕΝΑ)	ΠΑΝΕΠΙΣΤΗΜΙΟ ΔΥΤΙΚΗΣ ΜΑΚΕΔΟΝΙΑΣ	5.534				13.421
ΔΙΟΙΚΗΣΗΣ ΕΠΙΧΕΙΡΗΣΕΩΝ (ΧΙΟΣ)	ΠΑΝΕΠΙΣΤΗΜΙΟ ΑΙΓΑΙΟΥ	5.305	10.005	-4.700	-47,0%	14.641



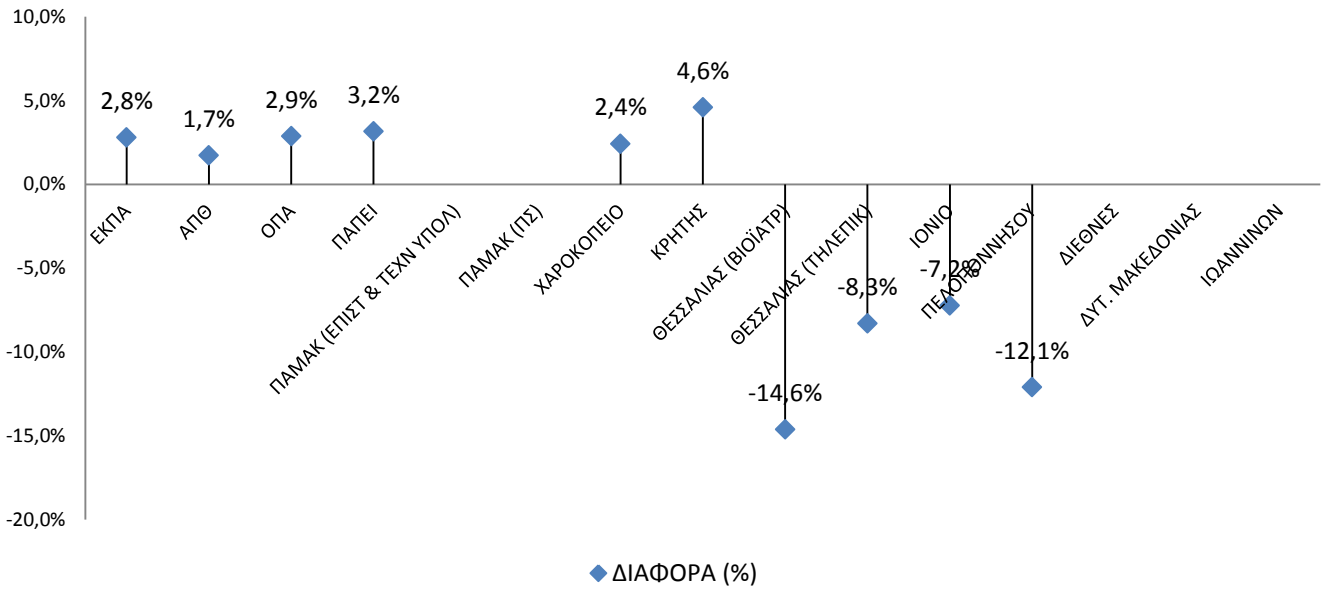


Αντίστοιχα Τμήματα Πληροφορικής

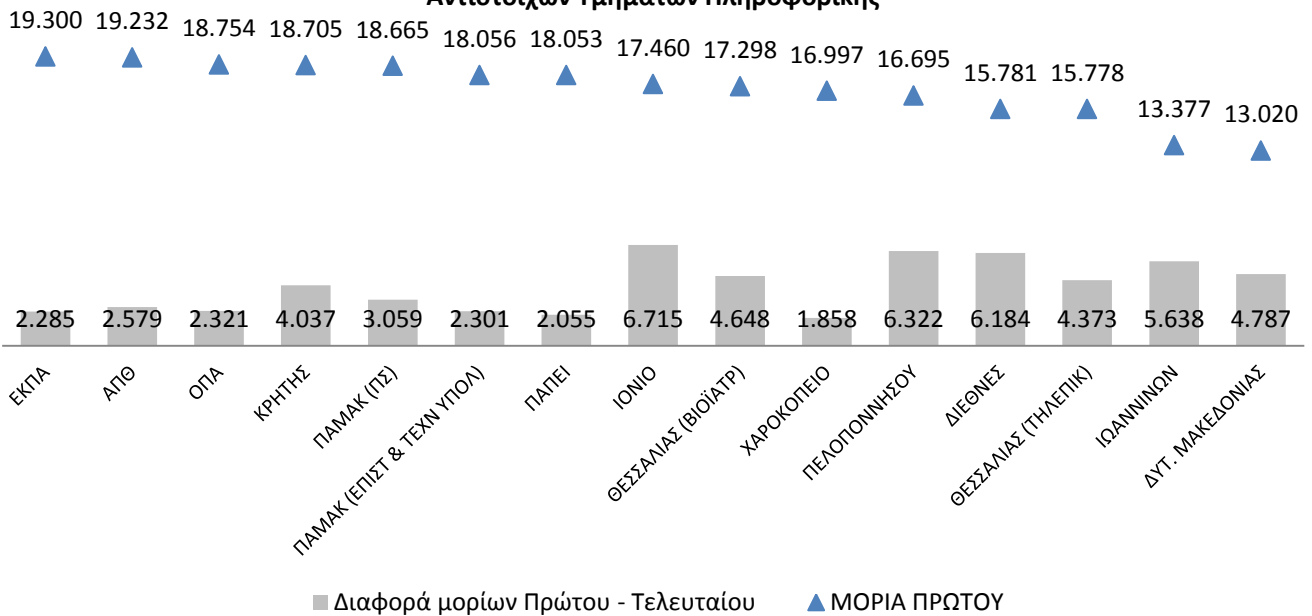
ΤΜΗΜΑ	ΙΔΡΥΜΑ	ΒΑΣΕΙΣ 2019	ΒΑΣΕΙΣ 2018	ΔΙΑΦΟΡΑ (Μόρια)	ΔΙΑΦΟΡΑ (%)	ΜΟΡΙΑ ΠΡΩΤΟΥ
ΠΛΗΡΟΦΟΡΙΚΗΣ ΚΑΙ ΤΗΛΕΠΙΚΟΙΝΩΝΙΩΝ (ΑΘΗΝΑ)	ΕΘΝΙΚΟ & ΚΑΠΟΔΙΣΤΡΙΑΚΟ ΠΑΝΕΠΙΣΤΗΜΙΟ ΑΘΗΝΩΝ	17.015	16.552	463	2,8%	19.300
ΠΛΗΡΟΦΟΡΙΚΗΣ (ΘΕΣΣΑΛΟΝΙΚΗ)	ΑΡΙΣΤΟΤΕΛΕΙΟ ΠΑΝΕΠΙΣΤΗΜΙΟ ΘΕΣΣΑΛΟΝΙΚΗΣ	16.653	16.371	282	1,7%	19.232
ΠΛΗΡΟΦΟΡΙΚΗΣ (ΑΘΗΝΑ)	ΟΙΚΟΝΟΜΙΚΟ ΠΑΝΕΠΙΣΤΗΜΙΟ ΑΘΗΝΩΝ	16.433	15.975	458	2,9%	18.754
ΠΛΗΡΟΦΟΡΙΚΗΣ (ΠΕΙΡΑΙΑΣ)	ΠΑΝΕΠΙΣΤΗΜΙΟ ΠΕΙΡΑΙΩΣ	15.998	15.508	490	3,2%	18.053
ΕΦΑΡΜΟΣΜΕΝΗΣ ΠΛΗΡΟΦΟΡΙΚΗΣ - ΕΠΙΣΤΗΜΗ ΚΑΙ ΤΕΧΝΟΛΟΓΙΑ ΥΠΟΛΟΓΙΣΤΩΝ (ΘΕΣΣΑΛΟΝΙΚΗ)	ΠΑΝΕΠΙΣΤΗΜΙΟ ΜΑΚΕΔΟΝΙΑΣ	15.755				18.056
ΕΦΑΡΜΟΣΜΕΝΗΣ ΠΛΗΡΟΦΟΡΙΚΗΣ - ΠΛΗΡΟΦΟΡΙΑΚΑ ΣΥΣΤΗΜΑΤΑ (ΘΕΣΣΑΛΟΝΙΚΗ)	ΠΑΝΕΠΙΣΤΗΜΙΟ ΜΑΚΕΔΟΝΙΑΣ	15.606				18.665
ΠΛΗΡΟΦΟΡΙΚΗΣ ΚΑΙ ΤΗΛΕΜΑΤΙΚΗΣ (ΑΘΗΝΑ)	ΧΑΡΟΚΟΠΕΙΟ ΠΑΝΕΠΙΣΤΗΜΙΟ	15.139	14.782	357	2,4%	16.997
ΕΠΙΣΤΗΜΗΣ ΥΠΟΛΟΓΙΣΤΩΝ (ΗΡΑΚΛΕΙΟ)	ΠΑΝΕΠΙΣΤΗΜΙΟ ΚΡΗΤΗΣ	14.668	14.024	644	4,6%	18.705
ΠΛΗΡΟΦΟΡΙΚΗΣ ΜΕ ΕΦΑΡΜΟΓΕΣ ΣΤΗ ΒΙΟΪΑΤΡΙΚΗ (ΛΑΜΙΑ)	ΠΑΝΕΠΙΣΤΗΜΙΟ ΘΕΣΣΑΛΙΑΣ	12.650	14.815	-2.165	-14,6%	17.298
ΠΛΗΡΟΦΟΡΙΚΗΣ ΚΑΙ ΤΗΛΕΠΙΚΟΙΝΩΝΙΩΝ (ΛΑΜΙΑ)	ΠΑΝΕΠΙΣΤΗΜΙΟ ΘΕΣΣΑΛΙΑΣ	11.405	12.437	-1.032	-8,3%	15.778
ΠΛΗΡΟΦΟΡΙΚΗΣ (ΚΕΡΚΥΡΑ)	ΙΟΝΙΟ ΠΑΝΕΠΙΣΤΗΜΙΟ	10.745	11.583	-838	-7,2%	17.460
ΠΛΗΡΟΦΟΡΙΚΗΣ ΚΑΙ ΤΗΛΕΠΙΚΟΙΝΩΝΙΩΝ (ΤΡΙΠΟΛΗ)	ΠΑΝΕΠΙΣΤΗΜΙΟ ΠΕΛΟΠΟΝΝΗΣΟΥ	10.373	11.801	-1.428	-12,1%	16.695
ΠΛΗΡΟΦΟΡΙΚΗΣ (ΚΑΒΑΛΑ)	ΔΙΕΘΝΕΣ ΠΑΝΕΠΙΣΤΗΜΙΟ ΕΛΛΑΔΟΣ	9.597				15.781
ΠΛΗΡΟΦΟΡΙΚΗΣ (ΚΑΣΤΟΡΙΑ)	ΠΑΝΕΠΙΣΤΗΜΙΟ ΔΥΤΙΚΗΣ ΜΑΚΕΔΟΝΙΑΣ	8.233				13.020
ΠΛΗΡΟΦΟΡΙΚΗΣ ΚΑΙ ΤΗΛΕΠΙΚΟΙΝΩΝΙΩΝ (ΑΡΤΑ)	ΠΑΝΕΠΙΣΤΗΜΙΟ ΙΩΑΝΝΙΝΩΝ	7.739				13.377



Ποσοστιαία διαφορά Βάσεων Εισαγωγής 2019 και 2018 στην ομάδα Αντίστοιχων Τμημάτων Πληροφορικής

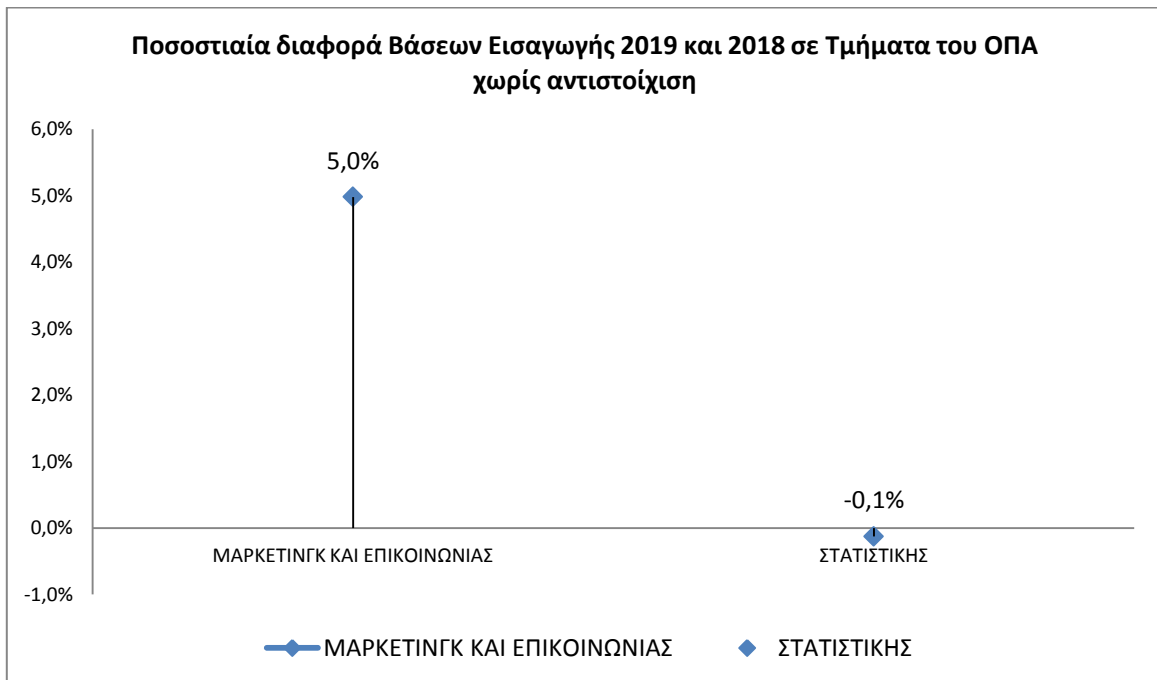
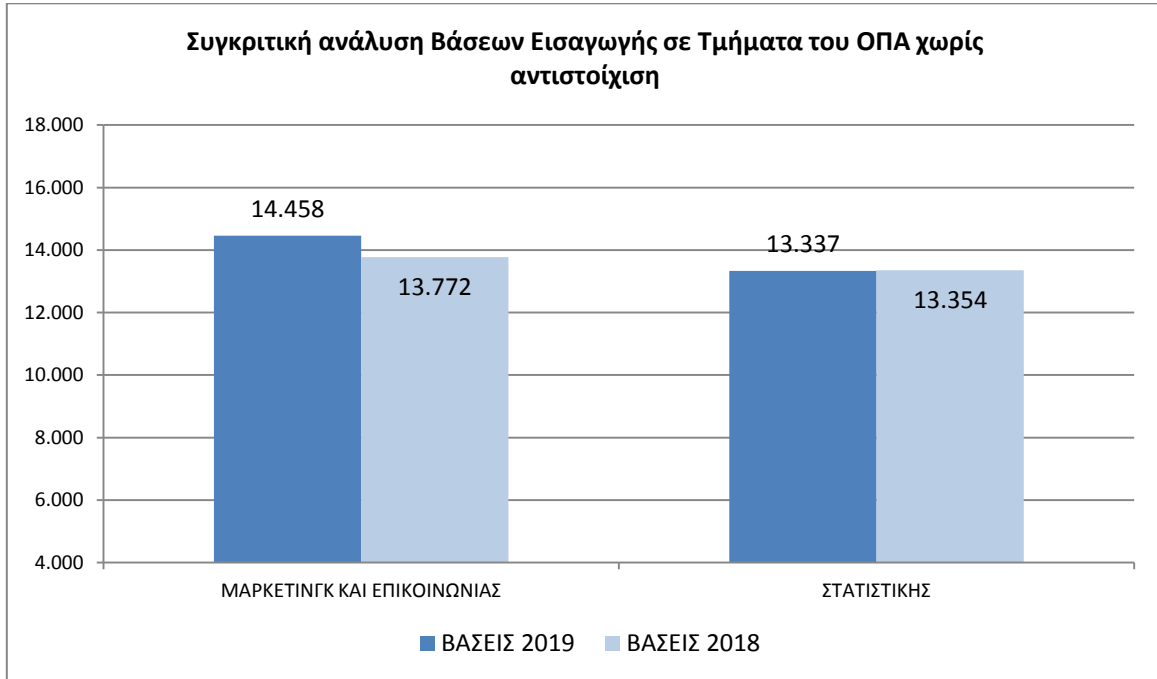


Μόρια πρόσβασης Πρώτου εισαχθέντος και διαφορά από τον Τελευταίο στην ομάδα Αντίστοιχων Τμημάτων Πληροφορικής

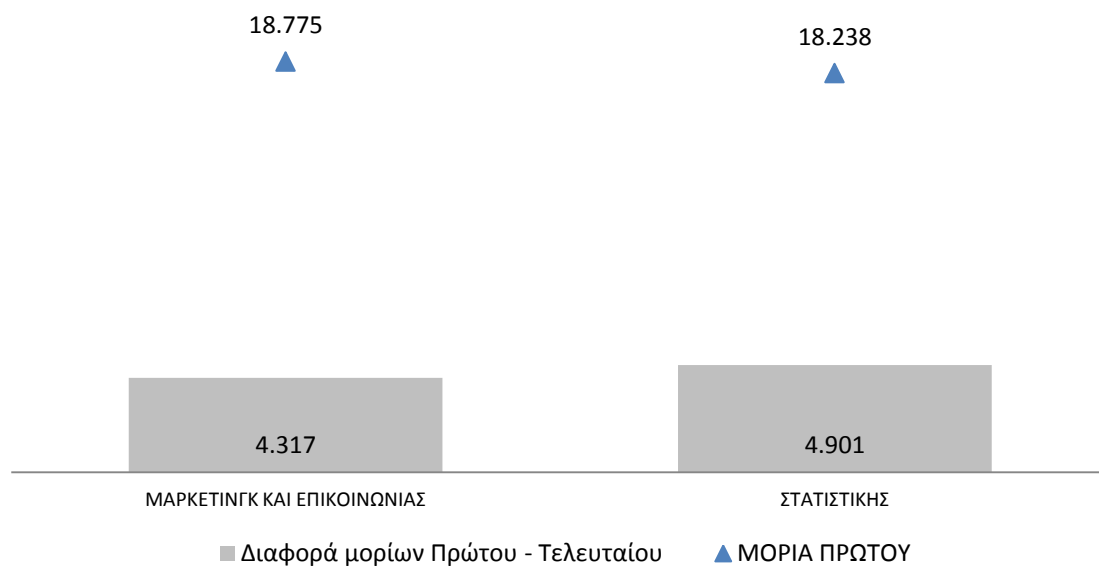


Τμήματα του ΟΠΑ χωρίς αντιστοίχιση

ΤΜΗΜΑ	ΙΔΡΥΜΑ	ΒΑΣΕΙΣ 2019	ΒΑΣΕΙΣ 2018	ΔΙΑΦΟΡΑ (Μόρια)	ΔΙΑΦΟΡΑ (%)	ΜΟΡΙΑ ΠΡΩΤΟΥ
ΜΑΡΚΕΤΙΝΓΚ ΚΑΙ ΕΠΙΚΟΙΝΩΝΙΑΣ (ΑΘΗΝΑ)	ΟΙΚΟΝΟΜΙΚΟ ΠΑΝΕΠΙΣΤΗΜΙΟ ΑΘΗΝΩΝ	14.458	13.772	686	5,0%	18.775
ΣΤΑΤΙΣΤΙΚΗΣ (ΑΘΗΝΑ)	ΟΙΚΟΝΟΜΙΚΟ ΠΑΝΕΠΙΣΤΗΜΙΟ ΑΘΗΝΩΝ	13.337	13.354	-17	-0,1%	18.238

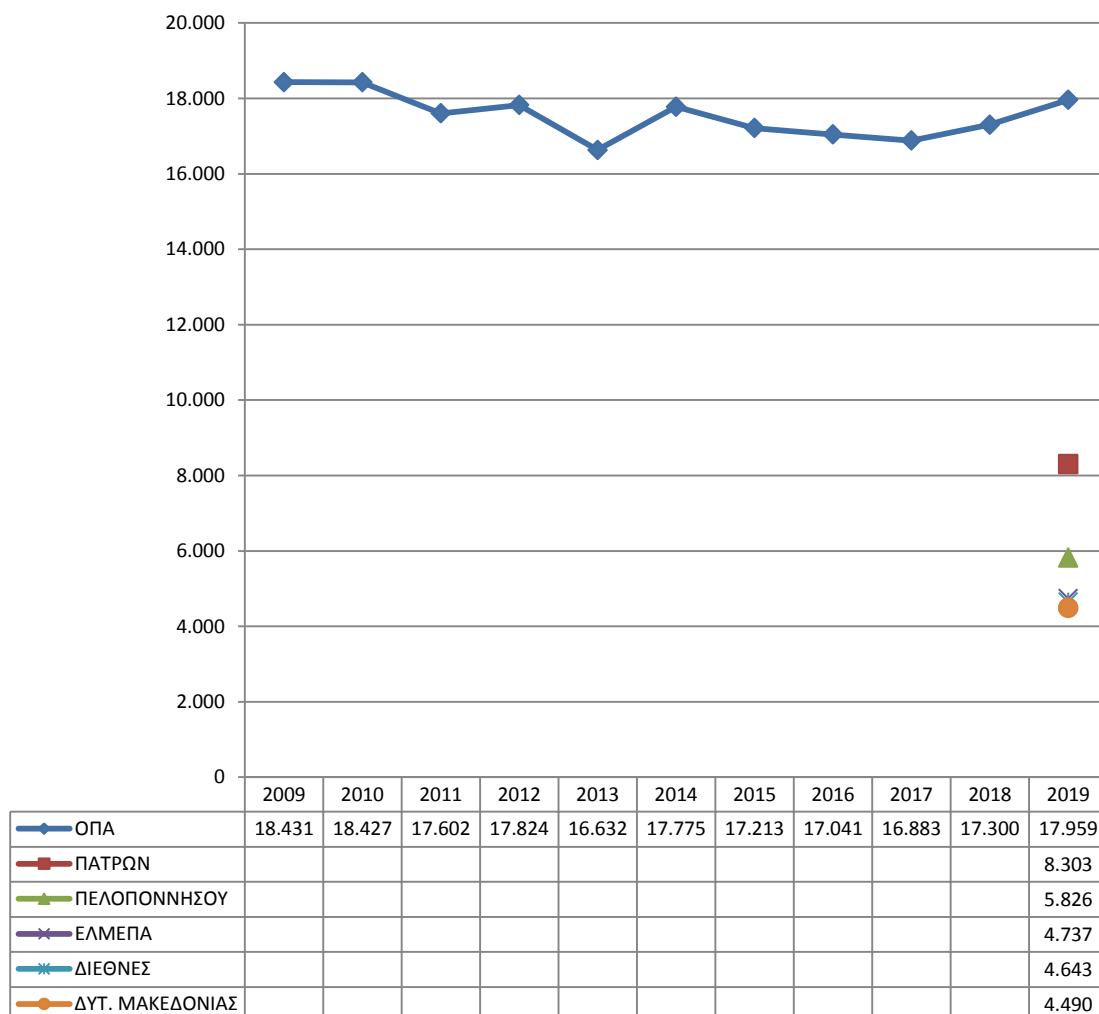


**Μόρια πρόσβασης Πρώτου εισαχθέντος και διαφορά από τον Τελευταίο σε
Τμήματα του ΟΠΑ χωρίς αντιστοίχιση**

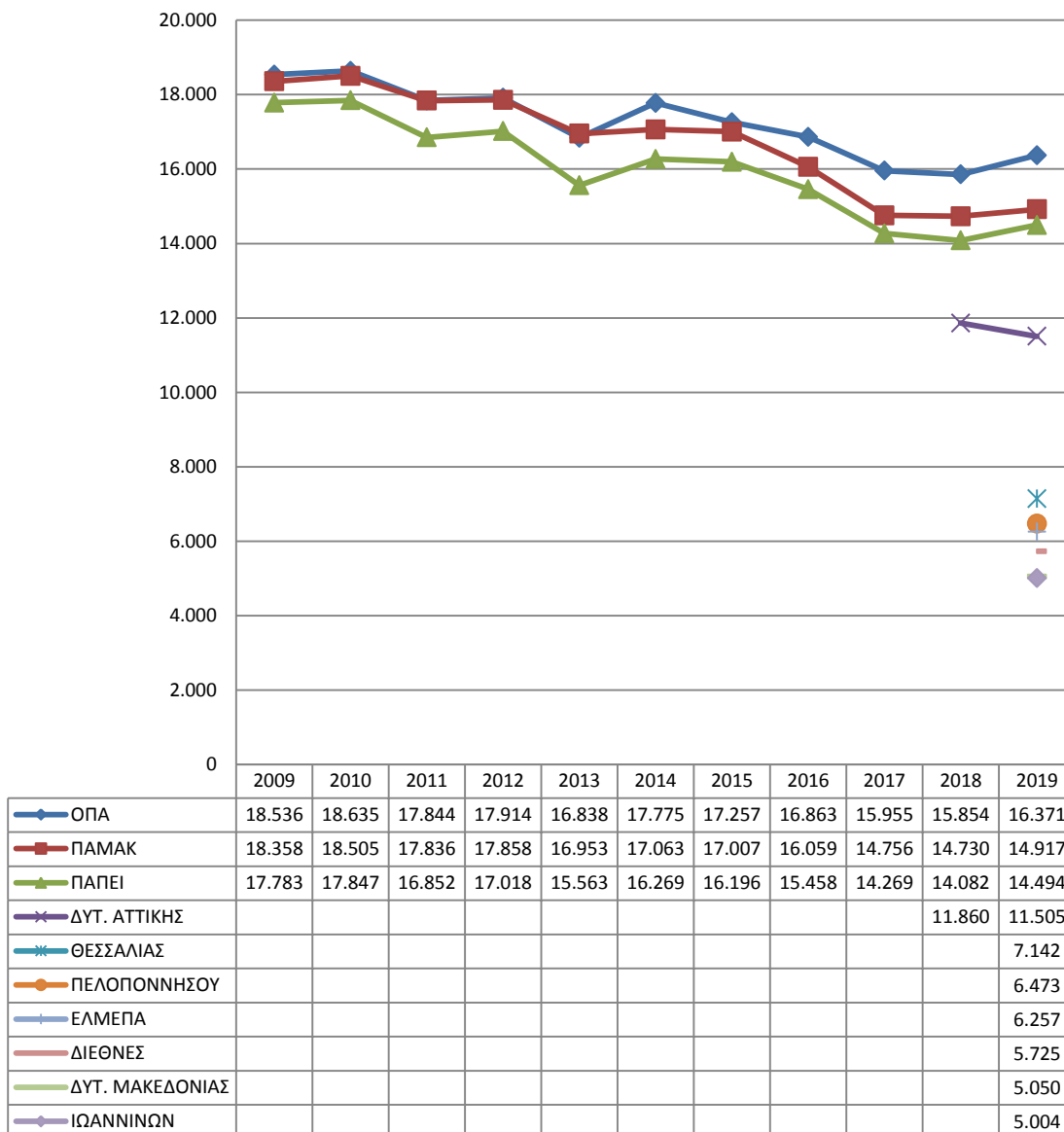


Διαχρονική Εξέλιξη Βάσεων Εισαγωγής στα Τμήματα του ΟΠΑ και σε Αντίστοιχα Τμήματα άλλων ΑΕΙ

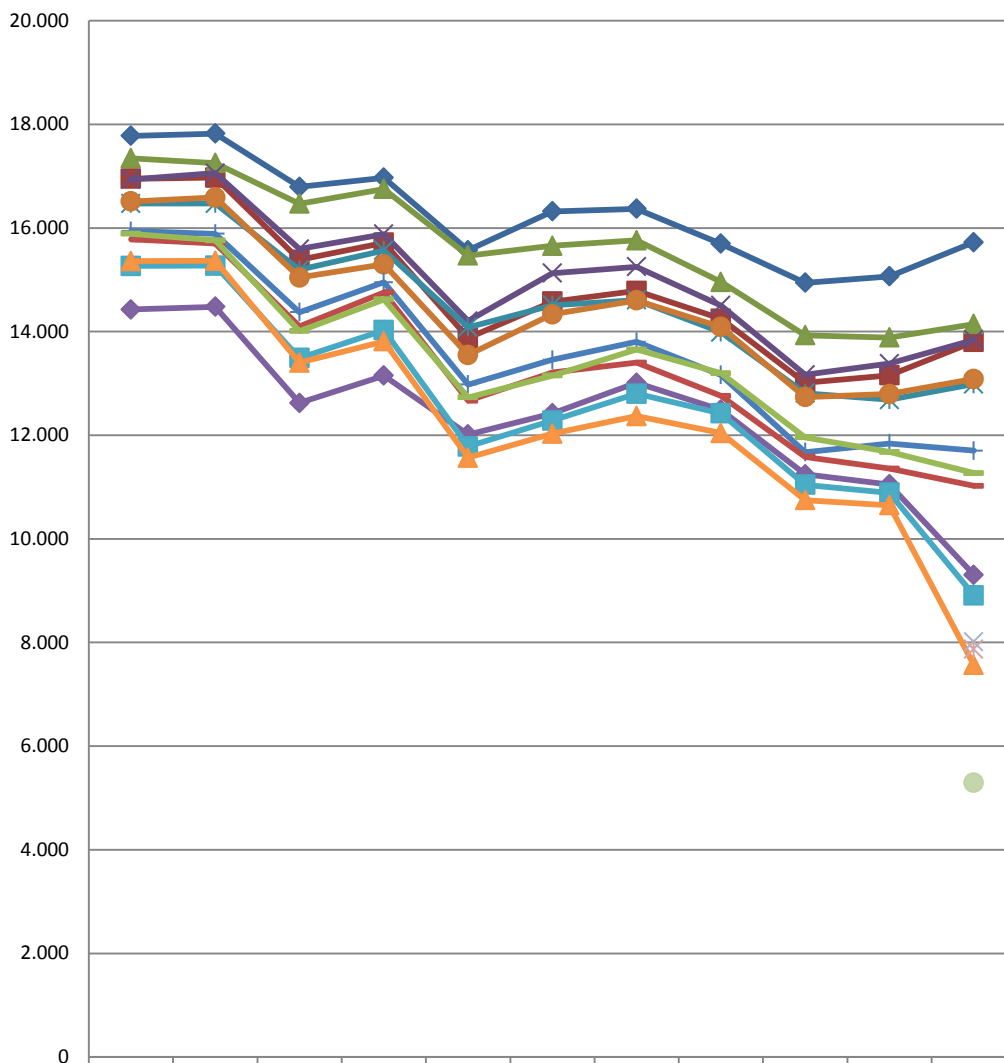
**Διαχρονική εξέλιξη Βάσεων Εισαγωγής στην ομάδα Αντίστοιχων Τμημάτων
Διοικητικής Επιστήμης και Τεχνολογίας**



**Διαχρονική εξέλιξη Βάσεων Εισαγωγής στην ομάδα Αντίστοιχων Τμημάτων
Λογιστικής και Χρηματοοικονομικής**

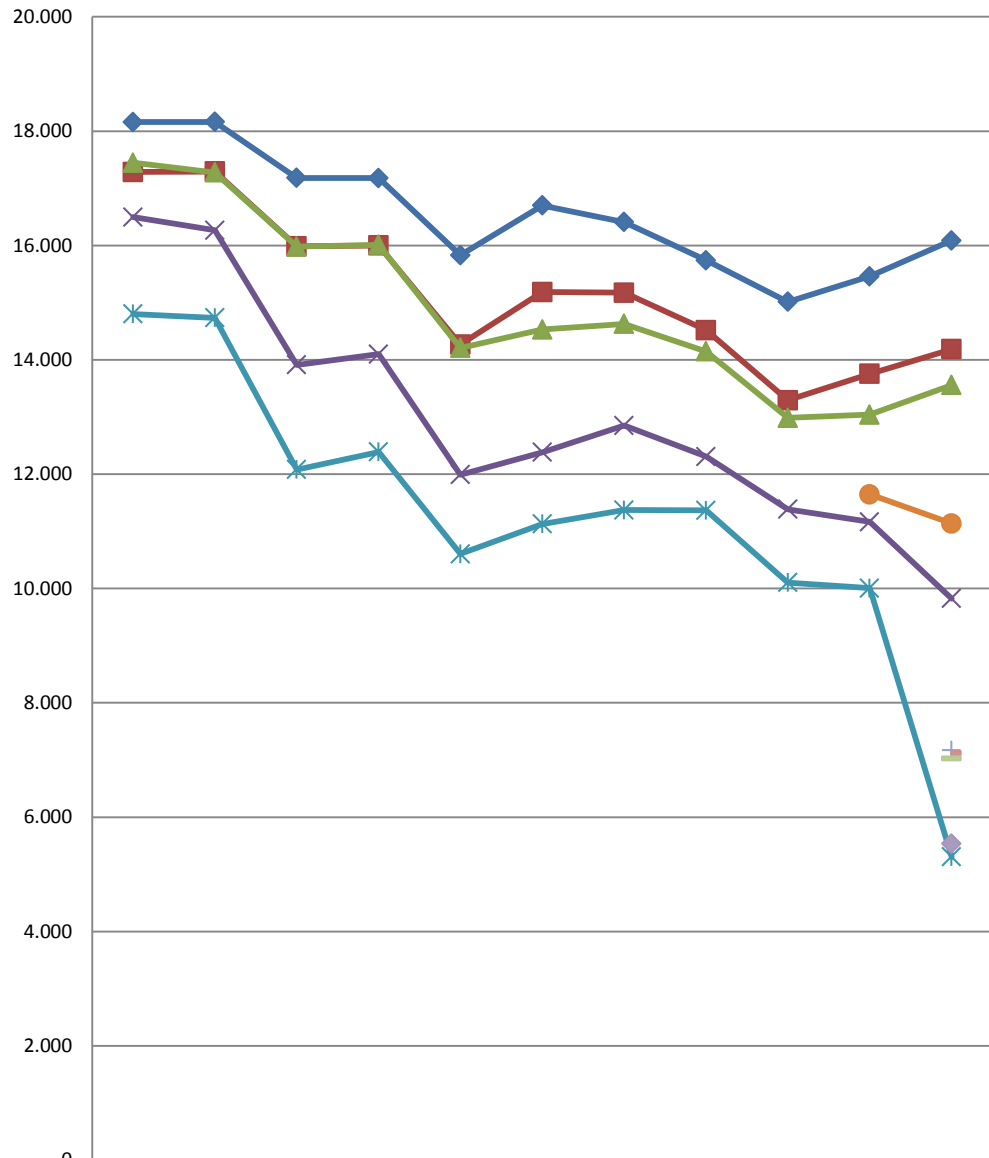


**Διαχρονική εξέλιξη Βάσεων Εισαγωγής στην ομάδα Αντίστοιχων Τμημάτων
Οικονομικών Επιστημών**



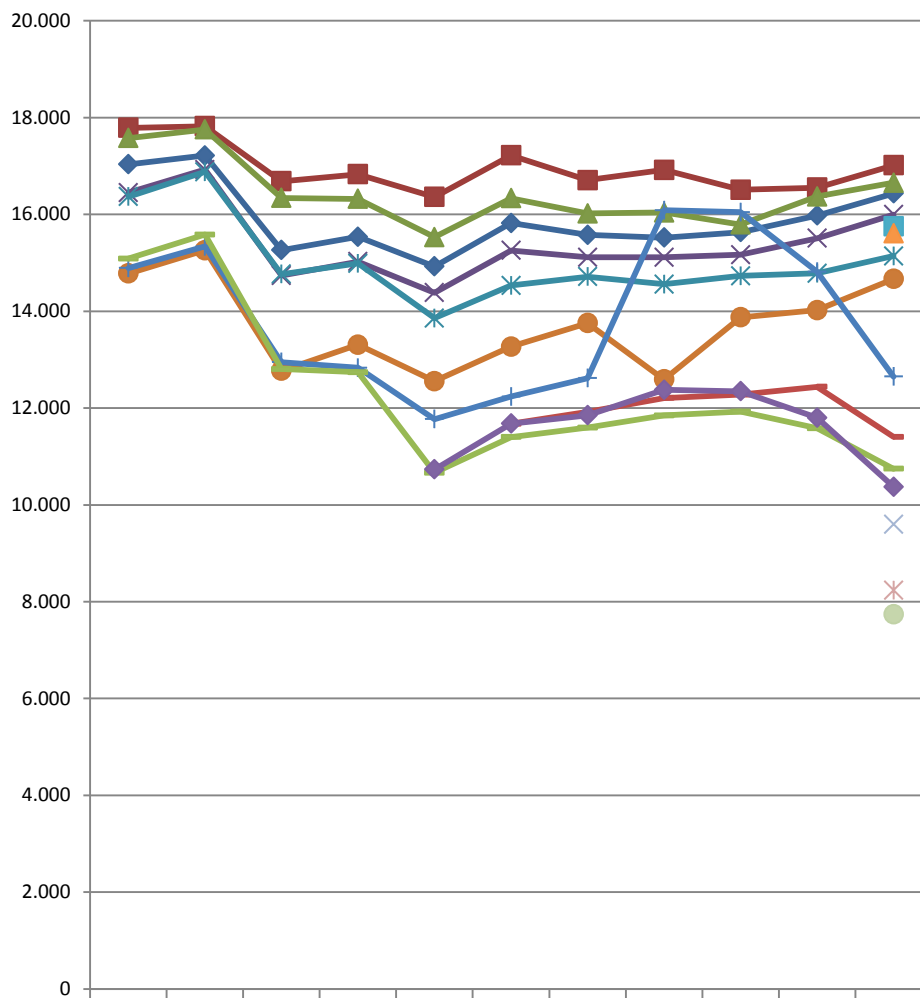
	2009	2010	2011	2012	2013	2014	2015	2016	2017	2018	2019
ΟΠΑ (ΟΙΚ)	17.779	17.822	16.794	16.970	15.570	16.320	16.370	15.697	14.943	15.066	15.725
ΟΠΑ (ΔΕΟΣ)	16.952	16.972	15.386	15.717	13.878	14.578	14.787	14.247	13.016	13.159	13.804
ΠΑΜΑΚ	17.346	17.254	16.468	16.752	15.469	15.658	15.763	14.958	13.931	13.887	14.146
ΠΑΠΕΙ	16.938	17.058	15.596	15.881	14.204	15.128	15.251	14.505	13.167	13.382	13.843
ΑΠΘ	16.472	16.473	15.192	15.568	14.084	14.510	14.609	13.987	12.812	12.686	12.987
ΕΚΠΑ	16.512	16.589	15.044	15.298	13.551	14.336	14.602	14.090	12.738	12.796	13.087
ΘΕΣΣΑΛΙΑΣ	15.942	15.889	14.376	14.951	12.978	13.458	13.804	13.165	11.676	11.840	11.703
ΙΩΑΝΝΙΝΩΝ	15.781	15.702	14.104	14.757	12.667	13.209	13.402	12.759	11.581	11.356	11.023
ΠΑΤΡΩΝ	15.887	15.762	14.009	14.623	12.730	13.150	13.654	13.198	11.960	11.679	11.270
ΔΗΜΟΚΡΙΤΕΙΟ	14.427	14.481	12.622	13.150	12.014	12.422	13.013	12.491	11.245	11.052	9.305
ΚΡΗΤΗΣ	15.266	15.273	13.491	14.030	11.782	12.282	12.801	12.423	11.043	10.891	8.910
ΠΕΛΟΠΟΝΝΗΣΟΥ	15.361	15.367	13.400	13.811	11.567	12.031	12.371	12.043	10.749	10.648	7.566
ΔΙΕΘΝΕΣ											8.010
ΔΥΤ. ΜΑΚΕΔΟΝΙΑΣ (ΟΙΚ)											7.870
ΔΥΤ. ΜΑΚΕΔΟΝΙΑΣ (ΔΕΟΣ)											5.295

**Διαχρονική εξέλιξη Βάσεων Εισαγωγής στην ομάδα Αντίστοιχων Τμημάτων
Οργάνωσης και Διοίκησης Επιχειρήσεων**



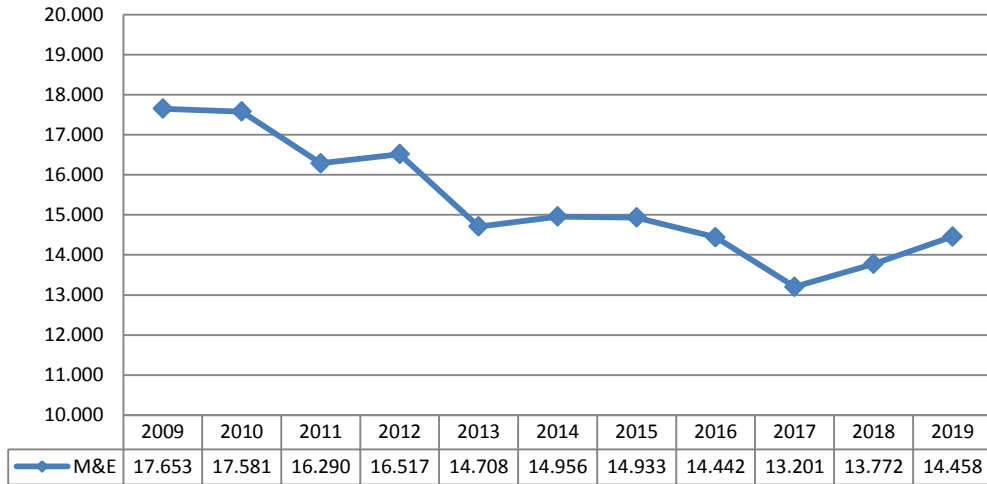
	2009	2010	2011	2012	2013	2014	2015	2016	2017	2018	2019
ΟΠΑ	18.158	18.161	17.181	17.178	15.830	16.699	16.409	15.738	15.014	15.460	16.087
ΠΑΠΕΙ	17.286	17.293	15.987	16.001	14.267	15.186	15.174	14.520	13.292	13.755	14.186
ΠΑΜΑΚ	17.448	17.275	15.980	16.012	14.207	14.531	14.627	14.147	12.984	13.040	13.558
ΠΑΤΡΩΝ	16.495	16.266	13.912	14.100	11.990	12.383	12.849	12.307	11.386	11.165	9.823
ΑΙΓΑΙΟΥ	14.802	14.735	12.081	12.387	10.605	11.128	11.372	11.367	10.103	10.005	5.305
ΔΥΤ. ΑΤΤΙΚΗΣ										11.645	11.136
ΔΙΕΘΝΕΣ											7.170
ΘΕΣΣΑΛΙΑΣ											7.120
ΕΛΜΕΠΑ											7.027
ΔΥΤ. ΜΑΚΕΔΟΝΙΑΣ											5.534

**Διαχρονική εξέλιξη Βάσεων Εισαγωγής στην ομάδα Αντίστοιχων Τμημάτων
Πληροφορικής**



	2009	2010	2011	2012	2013	2014	2015	2016	2017	2018	2019
ΟΠΑ	17.035	17.217	15.263	15.537	14.926	15.820	15.576	15.520	15.632	15.975	16.433
ΕΚΠΑ	17.787	17.822	16.684	16.829	16.359	17.221	16.707	16.919	16.509	16.552	17.015
ΑΠΘ	17.578	17.757	16.340	16.322	15.529	16.334	16.018	16.039	15.793	16.371	16.653
ΠΑΠΕΙ	16.449	16.925	14.735	15.025	14.382	15.255	15.114	15.114	15.165	15.508	15.998
ΧΑΡΟΚΟΠΕΙΟ	16.368	16.880	14.765	14.989	13.858	14.530	14.715	14.557	14.730	14.782	15.139
ΚΡΗΤΗΣ	14.781	15.258	12.769	13.308	12.553	13.270	13.756	12.590	13.872	14.024	14.668
ΘΕΣΣΑΛΙΑΣ (ΒΙΟΪΑΤΡ)	14.891	15.338	12.948	12.831	11.771	12.236	12.617	16.087	16.045	14.815	12.650
ΘΕΣΣΑΛΙΑΣ (ΤΗΛΕΠΙΚ)						11.676	11.922	12.206	12.275	12.437	11.405
ΙΟΝΙΟ	15.086	15.582	12.806	12.738	10.663	11.399	11.596	11.846	11.926	11.583	10.745
ΠΕΛΟΠΟΝΝΗΣΟΥ					10.732	11.678	11.851	12.375	12.347	11.801	10.373
ΠΑΜΑΚ (ΕΠΙΣΤ & ΤΕΧΝ ΥΠΟΛ)											15.755
ΠΑΜΑΚ (ΠΣ)											15.606
ΔΙΕΘΝΕΣ											9.597
ΔΥΤ. ΜΑΚΕΔΟΝΙΑΣ											8.233
ΙΩΑΝΝΙΝΩΝ											7.739

Διαχρονική εξέλιξη Βάσεων Εισαγωγής στο Τμήμα Μάρκετινγκ και Επικοινωνίας



Διαχρονική εξέλιξη Βάσεων Εισαγωγής στο Τμήμα Στατιστικής

